

ANNEXE XI : Stations, paramètres et fréquences pour le suivi des captages d'eau de surface destinés à la consommation humaine inscrits au registre des zones protégées et supérieurs à 100 m3/j

I – District Rhin :

COMMUNE DE LOCALISATION	CODE BSS	NOM DU CAPTAGE	Fréquence annuelle de suivi
ARNAVILLE	01637X0039	RUPT DE MAD	12
SARRALBE	166.7.104	PRISE D'EAU DANS LA SARRE	8
LAUTENBACH	03778X0050	PRISE D'EAU (LAUCH)	8
SOULTZ-HAUT-RHIN	03778X0103	PRISE D'EAU WEYERLE GROUPE F1	4
GEISHOUSE	03777X0019	PE ALTENBACH-NIEDERECK	4
GOLDBACH-ALTENBACH	03777X0018	PE ALTENBACH OUEST	4
GOLDBACH-ALTENBACH	03777X0017	PE ALTENBACH EST	4
WILLER-SUR-THUR	04123X0018	PRISE D'EAU GOLDBACH	4
BITSCHWILLER-LES-THANN	04123X0040	P.E. STEINKLOTZ	4
KIRCHBERG	04126X0042	PE DU LACHTELWEIHER	4
MESSEIN	02681X0122	PRISE D'EAU DE MESSEIN (MOSELLE) POUR AEP DE LA CUGN	12
LUNEVILLE	02691X0041	PRISE D'EAU DIRECTE EN MEURTHE	4
BLAINVILLE	02684X0042	PRISE D'EAU DE BLAINVILLE (MEURTHE)	4
TOUL	02296X0133	PRISE D'EAU DE TOUL (CANAL DE L'EST BRANCHE SUD)	4
NEUVES-MAISONS	02305X0202	PRISE D'EAU DE NEUVES-MAISONS (MOSELLE)	4
MANONVILLER		PRISE D'EAU DE MANONVILLER	4

II – District Meuse :

COMMUNE DE LOCALISATION	CODE BSS	NOM DU CAPTAGE	Fréquence annuelle de suivi
GIVET	040.6.0010	LA HOUILLE - PRISE D'EAU	4
NOUVION-SUR-MEUSE	00695X0125	PRISE D'EAU EN MEUSE	8
WARCQ	00684X0040	PRISE D'EAU LA SORMONNE	4

III – Modalités de suivi :

Les contrôles sont effectués tous les ans à partir du 1^{er} janvier 2008 et selon les fréquences annuelles définies dans les tableaux des § I et II. Les paramètres contrôlés sur l'eau sont :

1. toutes les substances prioritaires désignées en application de l'article 9 du décret du 16 mai 2005 susvisé qui sont rejetées dans le bassin versant de la masse d'eau (cf. tableau n°1 ci-après) ;

2. toutes les autres substances rejetées en quantités importantes qui sont susceptibles de modifier l'état de la masse d'eau et qui sont contrôlées en application des articles L. 1321-4 et R. 1321-15 à R. 1321-17 du code de la santé publique (cf. tableau n°2 ci-après).

Les contrôles peuvent inclure les analyses effectuées en application des articles L. 1321-4 et R. 1321-15 à R. 1321-17 du code de la santé publique.

Tableau 1 : substances prioritaires à suivre sur tous les sites du contrôle additionnel

N° UE directive 76/464/CE	N° UE directive 2000/60/CE annexe X	Substance	Famille	N° CAS	Code SANDRE
	1	Alachlore	Pesticides	15972-60-8	1101
I-3	2	Anthracène	HAP	120-12-7	1458
	3	Atrazine	Pesticides	1912-24-9	1107
I-7	4	Benzène		71-43-2	1114
	5	Pentabromodiphényléther		32534-81-9	1921
		Octa-bromodiphényléther		32536-52-0	2609
		Déca-bromodiphényléther		1163-19-5	1815
I-12	6	Cadmium	Métaux	7440-43-9	1388
	7	C10-13 Chloroalcanes		85535-84-8	1955
	8	Chlorfenvinphos	Pesticides	470-90-6	1464
	9	Chlorpyrifos	Pesticides	2921-88-2	1083
I-59	10	1,2 Dichloroéthane		107-06-2	1161
	11	Dichlorométhane		75-09-2	1168
	12	Di (2-éthylhexyl)phtalate (DEHP)		117-81-7	1461
	13	Diuron	Pesticides	330-54-1	1177
	14	Endosulfan	Pesticides	115-29-7	1743
	15	Fluoranthène	HAP	206-44-0	1191
I-83	16	Hexachlorobenzène		118-74-1	1199
I-84	17	Hexachlorobutadiène		87-68-3	1652
I-85	18	Hexachlorocyclohexane alpha, beta, delta (chaque isomère)		608-73-1	1200/1201/ 1202
		Lindane	Pesticides	58-89-9	1203
	19	Isoproturon	Pesticides	34123-59-6	1208
	20	Plomb	Métaux	7439-92-1	1382
I-92	21	Mercure	Métaux	7439-97-6	1387
I-96	22	Naphtalène		91-20-3	1517
	23	Nickel	Métaux	7440-02-0	1386
	24	Nonylphénols 4-n-nonylphénol (nonyl. linéaire) para-nonylphénols (isomères ramifiés)		25154-52-3 104-40-5 84852-15-3	1957 1958 2971
	25	Octylphénol para-ter-octylphénol		1806-26-4 140-66-9	1920 1959
	26	Pentachlorobenzène		608-93-5	1888
I-102	27	Pentachlorophénol		87-86-5	1235
I-99	28	Benzo (a)Pyrène	HAP	50-32-8	1115
		Benzo (b)Fluoranthène	HAP	205-99-2-	1116

		Benzo(g, h, i)Pérylène	HAP	191-24-2	1118
		Benzo(k)Fluoranthène	HAP	207-08-9	1117
		Indéno(1,2,3-cd)Pyrène	HAP	193-39-5	1204
	29	Simazine	Pesticides	122-34-9	1263
	30	tributylétain		688-73-3	1820
		tributylétain-cation		36643-28-4	2879
I-117	31	Trichlorobenzène		12002-48-1	1630
I-118		1,2,4-trichlorobenzène		120-82-1	1283
I-23	32	Trichlorométhane (chloroforme)		67-66-3	1135
	33	Trifluraline	Pesticides	1582-09-8	1289
I-1		Aldrine	Pesticides	309-00-2	1103
I-13		Tétrachlorure de carbone		56-23-5	1276
I-46		Total DDT Para-para DDT		50-29-3	1144
I-71		Dieldrine	Pesticides	60-57-1	1173
I-77		Endrine	Pesticides	72-20-8	1181
I-111		Perchloroéthylène (tétrachloroéthylène)		127-18-4	1272
I-121		Trichloroéthylène		79-01-6	1286
I-130		Isodrine	Pesticides	465-73-6	1207

Tableau 2 : autres substances à suivre pour le contrôle additionnel

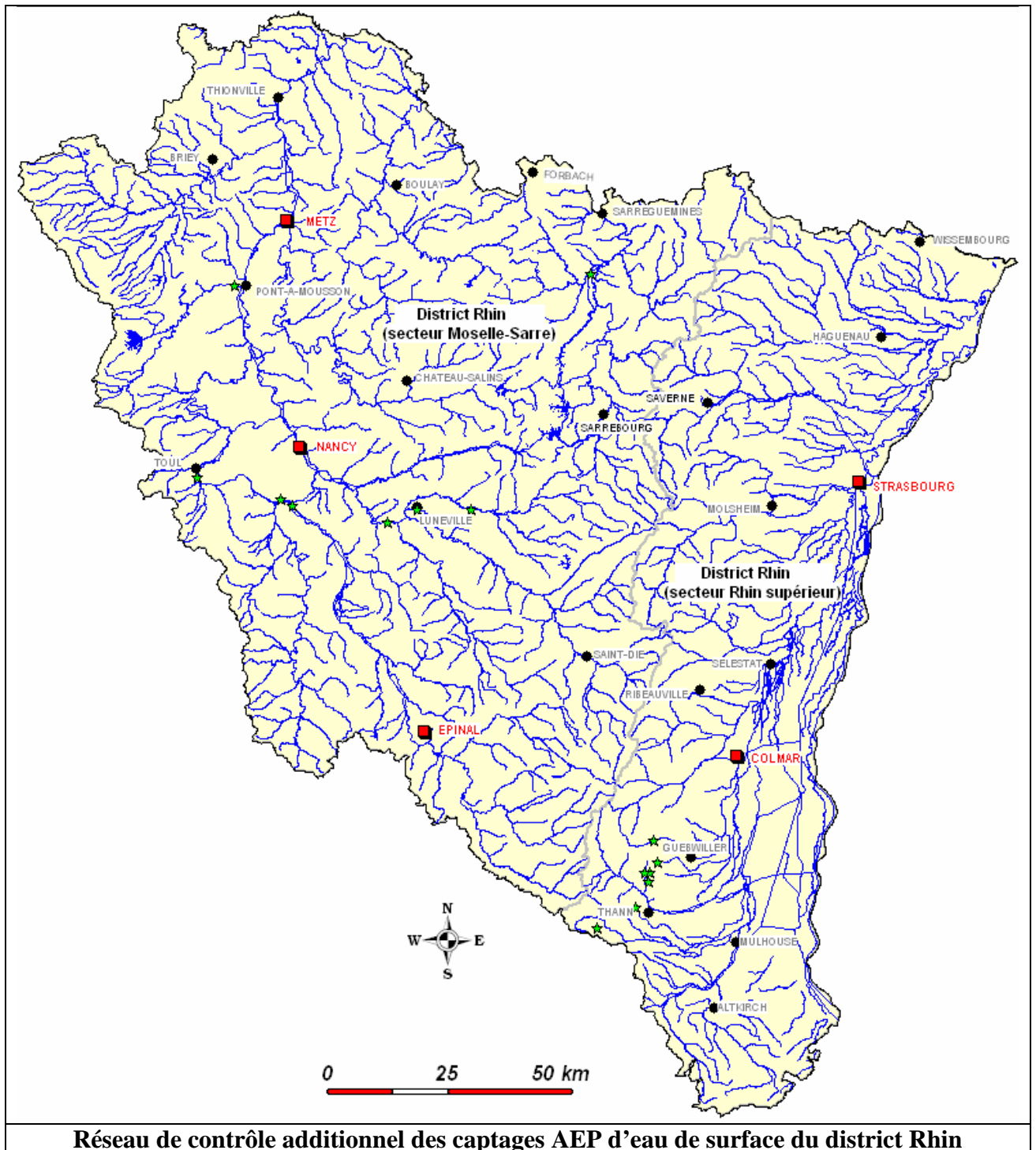
CODE BSS	NOM DU CAPTAGE	SUBSTANCES
01637X0039	RUPT DE MAD (PRISE AEP METZ)	Indéno(1,2,3-cd)pyrène Isoproturon Sélénium
166.7.104	PRISE D'EAU DANS LA SARRE (SARRALBE)	Benzo(k)fluoranthène, Benzo(g,h,i)pérylène, Fluoranthène, Pb, Hg, para-tert-Octylphenol Cd 2,4-D As, Zn, Cr, Cu, Chrysène, Phénanthrène, Acénaphtylène, Diethylamine Carbofuran, Fénitrothion, Malathion,
02684X0042	PRISE D'EAU DE BLAINVILLE (MEURTHE)	Pb, Hg, Cd As, Cr,

02691X0041	PRISE D'EAU DIRECTE EN MEURTHE (LUNEVILLE)	Benzo(b)fluoranthène Benzo(k)fluoranthène, Benzo(g,h,i)pérylène, Fluoranthène, Pb, Benzo(g,h,i)pérylène As, Zn, Cr, Cu, Chrysène, Phénanthrène,
02296X0133	PRISE D'EAU DE TOUL (CANAL DE L'EST BRANCHE SUD)	Fluoranthène, Indéno (123cd) pyrène, Pb, Ni, Hg, para-tert-Octylphenol Carbendazime, 2,4-D, PCB 138, PCB 153, As, Zn, Cr, Cu, Chrysène, Benzo(b)fluoranthène, Benzo(k)fluoranthène Benzo(g,h,i)pérylène, Phénanthrène,
02681X0122	PRISE D'EAU DE MESSEIN (MOSELLE)	Fluoranthène, Indéno (123cd) pyrène, Pb, Ni, Hg, para-tert-Octylphenol Cd Carbendazime, 2,4-D, As, Zn, Cr, Cu, Chrysène, Phénanthrène, Deltaméthrine, Al, Acénaphtylène, Diethylamine Benzo(b)fluoranthène, Benzo(k)fluoranthène Benzo(g,h,i)pérylène,
02305X0202	PRISE D'EAU DE NEUVES-MAISONS (MOSELLE)	Fluoranthène, Indéno (123cd) pyrène, Pb, Ni, Hg, para-tert-Octylphenol Cd Carbendazime, 2,4-D, As, Zn, Cr, Cu, Chrysène, Phénanthrène, Deltaméthrine, Al, Acénaphtylène, Diethylamine Benzo(b)fluoranthène, Benzo(k)fluoranthène Benzo(g,h,i)pérylène,

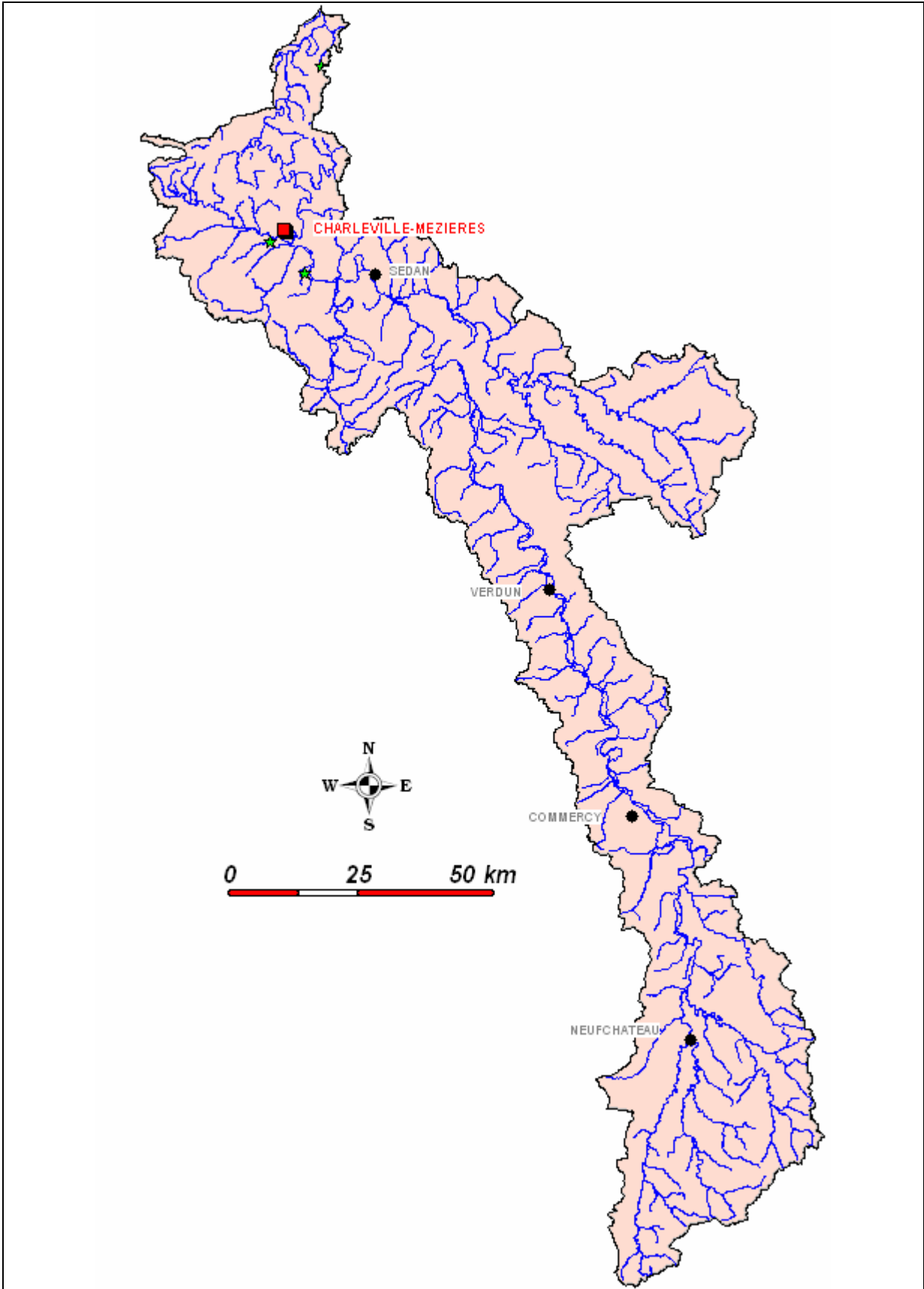
040.6.0010

LA HOUILLE - PRISE D'EAU (PRISE AEP GIVET)

Zn
Cr



Réseau de contrôle additionnel des captages AEP d'eau de surface du district Rhin



Réseau de contrôle additionnel des captages AEP d'eau de surface du district Meuse