

ANNEXE VIII : Stations, paramètres et fréquences pour le suivi des zones de baignade, d'activités de loisirs et de sports nautiques inscrites au registre des zones protégées

I – Points de baignade du district Rhin :

code INSEE	Commune	Dépt	Point de baignade	Type de baignade
88098	CHAUMOUSEY	88	Base de loisirs des Francas	Retenue artificielle
88098	CHAUMOUSEY	88	Les Américains	Retenue artificielle
88196	GERARDMER	88	Base de l'Union Nautique	Lac
88196	GERARDMER	88	Bout du lac le Lido	Lac
88196	GERARDMER	88	La tocade Rambertchamp	Lac
88196	GERARDMER	88	Quai du Locle	Lac
88218	GRANGES SUR VOLOGNES	88	Camping Gademont-plage	Etang
88218	GRANGES SUR VOLOGNES	88	Camping la Stenirole	Etang
88240	HERPELMONT	88	Camping des Messires	Carrière
88383	REMIREMONT	88	le Lit d'Eau	Carrière
88439	SANCHEY	88	Route du rivage	Retenue artificielle
88447	SAULXURES SUR MOSELOTTE	88	Base de loisirs Les Amias	Carrière
88531	XONRUPT LONGEMER	88	Baignade "la Clairière"	Lac
88531	XONRUPT LONGEMER	88	Baignade "le Domaine"	Lac
57003	ABRESCHVILLER	57	Etang de la forge	Etang
57089	BITCHE	57	Etang de Hasselfurth	Etang
57253	GONDREXANGE	57	Etang de Gondrexange	Etang
57297	HARPRICH	57	Etang de la Mutche (Morhange plage)	Etang
57330	HOLVING	57	Etang de Hirbach	Etang
57382	LANGATTE	57	Etang du Stock	Etang
57437	MALLING	57	Etang de la base de plein air	Carrière
57469	MITTERSHEIM	57	Etang de Mittersheim	Retenue artificielle
57571	REMERING LES PUTTELANGE	57	Etang de Marais	Etang
57630	SARREBOURG	57	Centre de loisirs. Etang l'Eveque	Etang
57046	BAERENTHAL	57	Etang de la base de plein air du Ramstein	Etang
57541	PHILIPPSBOURG	57	Etang de Hanau	Etang
57661	STURZELBRONN	57	Etang du terrain de camping	Etang
57742	WALDSCHIED	57	Etang de Waldscheid	Etang
55060	BONZEE	55	Base de loisirs du Col Vert	Etang
55181	ETAIN	55	Baignade municipale (Orne)	Rivière
55245	HEUDICOURT SOUS LES COTES	55	Madine, plage Heudicourt	Barrage
55386	NONSARD	55	Madine, plage Nonsard	Barrage
54196	FLAVIGNY SUR MOSELLE	54	Etang des sablières L.D. Le Breuil	Carrière
54366	MESSEIN	54	Etang Cote Buvette	Etang
54427	PIERRE PERCEE	54	Lac de la Plaine	Lac
54597	XIROCOURT	54	Madon Amont 1er barrage	Rivière
54431	PONT A MOUSSON	54	Base de loisirs du Grand Bleu	Carrière

code INSEE	Commune	Dépt	Point de baignade	Type de baignade
68067	COURTAVON	68	Plan d'eau de Courtavon	Retenue artificielle
68267	REININGUE	68	Plan d'eau de Reiningue	Carrière
67025	BEINHEIM	67	Etang de la chapelle Beinheim	Carrière
67028	BENFELD	67	Baignade municipale Benfeld	Carrière
67234	KESKASTEL	67	Centre de loisirs de Keskastel	Carrière
67043	BISCHHEIM	67	Baignade municipale La Ballastiere	Carrière
67067	BRUMATH	67	Baignade municipale La Hardt	Carrière
67130	ERSTEIN	67	Baignade municipale Wagelroth	Carrière
67151	GAMBSHEIM	67	Baignade municipale Unterried	Carrière
67154	GERSTHEIM	67	Baignade municipale Unterrieth	Carrière
67216	HUTTENHEIM	67	Baignade municipale Husacker	Carrière
67218	ILLKIRCH GRAFFENSTADEN	67	Baggersee	Carrière
67218	ILLKIRCH GRAFFENSTADEN	67	Lac Achard	Carrière
67261	LAUTERBOURG	67	Baignade municipale Les Mouettes	Carrière
67263	LEMBACH	67	Camping plage du Fleckenstein	Rivière
67389	REICHSTETT	67	Baignade municipale Neubiltz	Carrière
67405	ROESCHWOOG	67	Camping plage Staedly Roeschwoog	Carrière
67453	SCHOENAU	67	Camping plage de Schoenau	Carrière
67463	SELTZ	67	Camping plage Les Peupliers	Carrière
67463	SELTZ	67	Centre de plein-air du Salmengrund	Carrière
67547	WITTISHEIM	67	Baignade municipale de Wittisheim	Carrière

II – District Meuse :

Code INSEE	Commune	Dépt	Point de baignade	Type de baignade
55063	BOULIGNY	55	Plan d'eau de Bouligny	Etang
55165	DOULCON	55	Lac Vert	Lac
55324	MARVILLE	55	Plan d'eau de la vallée de l'Othain	Lac
55492	SOMMEDIÈUE	55	Baignade des Epichées	Retenue artificielle
55502	STENAY	55	Baignade au camping Les Paquis	Rivière
55545	VERDUN	55	Le Pré l'Evêque	Carrière
54189	FAVIERES	54	Zone de loisirs Bassin Aval	Retenue artificielle
08105	CHARLEVILLES MEZIERES	08	La Wrenne	Lac
08145	DOUZY	08	Le lac	Lac
08190	GIVET	08	Baignade	Carrière
08116	LE CHESNE	08	Lac de Bairon	Lac
08284	LES MAZURES	08	Les Vieilles Forges	Lac
08409	SEDAN	08	Nouvelle baignade de Sedan	Lac

III – Paramètres suivis :

Le suivi de la qualité des eaux de baignade est réalisé en application des dispositions de l'article D1332-17 du Code de la Santé Publique dans les conditions définies au § II de son annexe 13-5.

L'annexe 13-5 définit 3 catégories de paramètres :

- * **catégorie 1** : paramètres suivis de manière systématique,
- * **catégorie 2** : paramètres à rechercher lorsqu'une enquête effectuée dans la zone de baignade en révèle la présence possible ou une détérioration de la qualité des eaux.
- * **catégorie 3** : paramètres suivis lorsqu'il y a tendance à eutrophisation des eaux.

Les paramètres appartenant aux catégories 2 et 3 précitées sont définis par un arrêté préfectoral en application de l'article D1332-14 du Code de la Santé Publique.

1) paramètres communs à tous les points de baignade :

Paramètre	Unité
Coliformes totaux	Nombre de colonies dans 100 ml
Coliformes thermotolérants	Nombre de colonies dans 100 ml
Transparence mesurée au disque de Secchi	Mètre
Résidus goudronneux et matières flottantes	
Huiles minérales	mg/l
Phénols	indices phénols - en mg/l de C ₆ H ₅ OH
Substances tensio-actives réagissant au bleu de méthylène / Mousse	mg/l de laurylsulfate
Coloration	Changement anormal de coloration
Entérocoques	Nombre de colonies dans 100 ml
Escherichia coli	Nombre de colonies dans 100 ml

2) paramètres particuliers de suivi des points de baignade :

Département	Liste de paramètres particuliers
Haut-Rhin	Streptocoques fécaux dans 100 ml
Bas-Rhin	Température de l'eau
Meurthe-et-Moselle	Température Conductivité pH Streptocoques fécaux dans 100 ml
Moselle	pH coliformes fécaux dans 10 ml

	streptocoques fécaux dans 100 ml Entérocoques dans 100 ml
Vosges	Aucune
Meuse	Inconnue
Ardennes	Inconnue

IV – Fréquences de suivi :

Le suivi de la qualité des eaux de baignade est réalisé en application des dispositions de l'article D1332-17 du Code de la Santé Publique selon une fréquence définie au § II de son annexe 13-5.

L'annexe 13-5 fixe une fréquence d'échantillonnage minimale bimensuelle durant la saison de baignade pour les paramètres suivants :

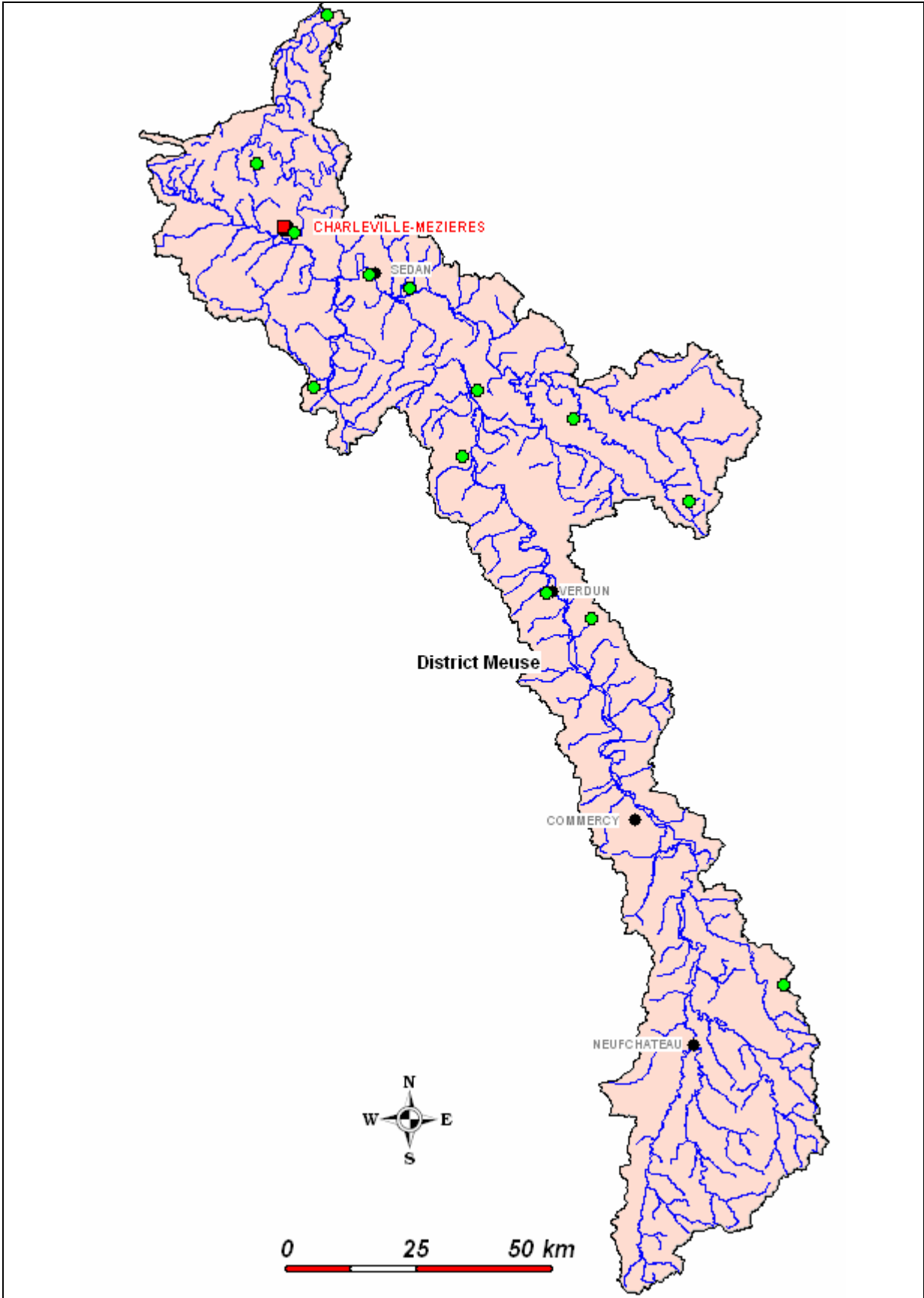
- coliformes totaux,
- coliformes thermotolérants,
- transparence,
- résidus goudronneux et matières flottantes,
- coloration,
- huiles minérales,
- substances tensioactives réagissant au bleu de méthylène,
- phénols.

La fréquence effective de suivi peut-être réduite d'un facteur deux, sans toutefois être inférieure à 1 analyse par mois, lorsque les résultats des deux années précédentes ont donné des résultats sensiblement plus favorables aux valeurs impératives du § I de l'annexe 13-5 du Code de la Santé Publique.

Ces fréquences effectives de suivi de la qualité des eaux de baignade sont définies par un arrêté préfectoral en application de l'article D1332-14 du Code de la Santé Publique. Les dispositions particulières actuellement en vigueur sont les suivantes :

Département	Fréquence effective de suivi ou nombre de mesures pendant la période de baignade	
Haut-Rhin	Fréquence bimensuelle	
Meurthe-et-Moselle	Fréquence bimensuelle	
Moselle	Fréquence bimensuelle	
Meuse	Inconnue	
Vosges	Fréquence bimensuelle pour toutes les baignades à l'exception de la baignade de la base de loisirs « Les Amias » à Saulxures-sur-Moselotte pour laquelle la fréquence de suivi est hebdomadaire	
Bas-Rhin	Etang de la chapelle Beinheim	3 mesures
	Baignade municipale Benfeld	3 mesures
	Centre de loisirs de Keskastel	5 mesures
	Baignade municipale La Ballastiere (Bischheim)	5 mesures
	Baignade municipale La Hardt (Brumath)	4 mesures
	Baignade municipale Wagelroth (Erstein)	3 mesures
	Baignade municipale Unterried (zone de loisirs de Gamsheim)	2 mesures
	Baignade municipale Unterrieth (Gertsheim)	3 mesures
	Baignade municipale Husacker (Huttenheim)	3 mesures
Baggersee (Illkirch-Graffenstaden)	9 mesures	

Bas-Rhin	Lac Achard (Illkirch-Graffenstaden)	5 mesures
	Baignade municipale Les Mouettes (Lauterbourg)	4 mesures
	Camping plage du Fleckenstein (Lembach)	4 mesures
	Baignade municipale Neubiltz	4 mesures
	Camping plage Staedly (Roeschwoog)	3 mesures
	Camping plage de Schoenau	4 mesures
	Camping plage Les Peupliers (Seltz)	4 mesures
	Centre de plein-air du Salmengrund	7 mesures
	Baignade municipale de Wittisheim	3 mesures
Ardennes	La Warenne (Charleville-Mézières)	5 mesures
	Le lac (Douzy)	5 mesures
	Baignade (Givet)	9 mesures
	Lac de Bairon (Le Chesne)	6 mesures
	Les Vieilles Forges (Les Mazures)	11 mesures
	Nouvelle baignade de Sedan	9 mesures



Réseau de suivi des baignades inscrites au RZP du district Meuse

