

**ANNEXE VI : stations, paramètres et fréquences pour le réseau provisoire de contrôle de opérationnel des eaux souterraines**

**I – Réseau provisoire de contrôle opérationnel du district Rhin :**

<b>Indice National</b>	<b>Nom de la Station</b>	<b>Nom de la masse d'eau souterraine</b>	<b>Contrôle opérationnel Nitrate</b>	<b>Contrôle opérationnel Phytosanitaires</b>
01144X0019	Calcaires du Muschelkalk de Lorraine à MANDEREN	Calcaires du Muschelkalk		OUI
01372X0064	Calcaires du Dogger du B.P. à MAIRY-MAINVILLE	Calcaires du Dogger des côtes de Moselle		OUI
01377X0063	Calcaires du Dogger du B.P. à JOUAVILLE	Calcaires du Dogger des côtes de Moselle	OUI	OUI
01633X0021	Calcaires du Dogger du B.P. à GORZE	Calcaires du Dogger des côtes de Moselle		OUI
01664X0007	Grès du Trias inférieur captif à SARREINSMING	Grès vosgien captif non minéralisé		OUI
01695X0009	Pliocène de Haguenau à ALTENSTADT	Pliocène de Haguenau et nappe d'Alsace		OUI
01944X0002	Grès du Rhétien de Lorraine à LUCY	Plateau lorrain versant Rhin		OUI
01987X0072	Pliocène de Haguenau à SCHWEIGHOUSE	Pliocène de Haguenau et nappe d'Alsace		OUI
01991X0079	Pliocène de Haguenau à STUNDWILLER	Pliocène de Haguenau et nappe d'Alsace	OUI	OUI
01993X0129	Pliocène de Haguenau à NEEWILLER-PRES-LAUTERBOURG	Pliocène de Haguenau et nappe d'Alsace	OUI	OUI
01996X0023	Alluvions de la plaine d'Alsace à BEINHEIM	Pliocène de Haguenau et nappe d'Alsace		OUI
02296X0021	Calcaires du Dogger du B.P. à PIERRE-LA-TREICHE	Calcaires du Dogger des côtes de Moselle		OUI
02331X0007	Grès du Trias inférieur à SAINT-LOUIS	Grès vosgien en partie libre		OUI
02336X0007	Collines sous-vosgiennes à REINHARDSMUNSTER	Champ de fractures de Saverne		OUI
02338X0062	Collines sous-vosgiennes à KUTTOLSHEIM	Champ de fractures de Saverne	OUI	
02344X0021	Alluvions de la plaine d'Alsace à HERRLISHEIM	Pliocène de Haguenau et nappe d'Alsace		OUI
02691X0006	Alluvions de la Meurthe à FRAIMBOIS	Alluvions de la Meurthe et de la Moselle en amont de la confluence avec la Meurthe		OUI
03074X0002	Alluvions de la plaine d'Alsace à ZELLWILLER	Pliocène de Haguenau et nappe d'Alsace	OUI	OUI
03077X0007	Alluvions de la plaine d'Alsace à SELESTAT	Pliocène de Haguenau et nappe d'Alsace	OUI	
03081X0077	Alluvions de la plaine d'Alsace à ERSTEIN	Pliocène de Haguenau et nappe d'Alsace		OUI

03788X0067	Alluvions de la plaine d'Alsace à RUSTENHART	Pliocène de Haguenau et nappe d'Alsace		OUI
04128X0079	Cailloutis pliocènes du Sundgau à BURNHAUPT-LE-BAS	Sundgau versant Rhin et Jura alsacien	OUI	OUI
04132X0191	Alluvions de la plaine d'Alsace à ENSISHEIM	Pliocène de Haguenau et nappe d'Alsace	OUI	
04133X0001	Alluvions de la plaine d'Alsace à BALDERSHEIM	Pliocène de Haguenau et nappe d'Alsace		OUI
04461X0025	Alluvions de la plaine d'Alsace à VILLAGE-NEUF	Pliocène de Haguenau et nappe d'Alsace	OUI	

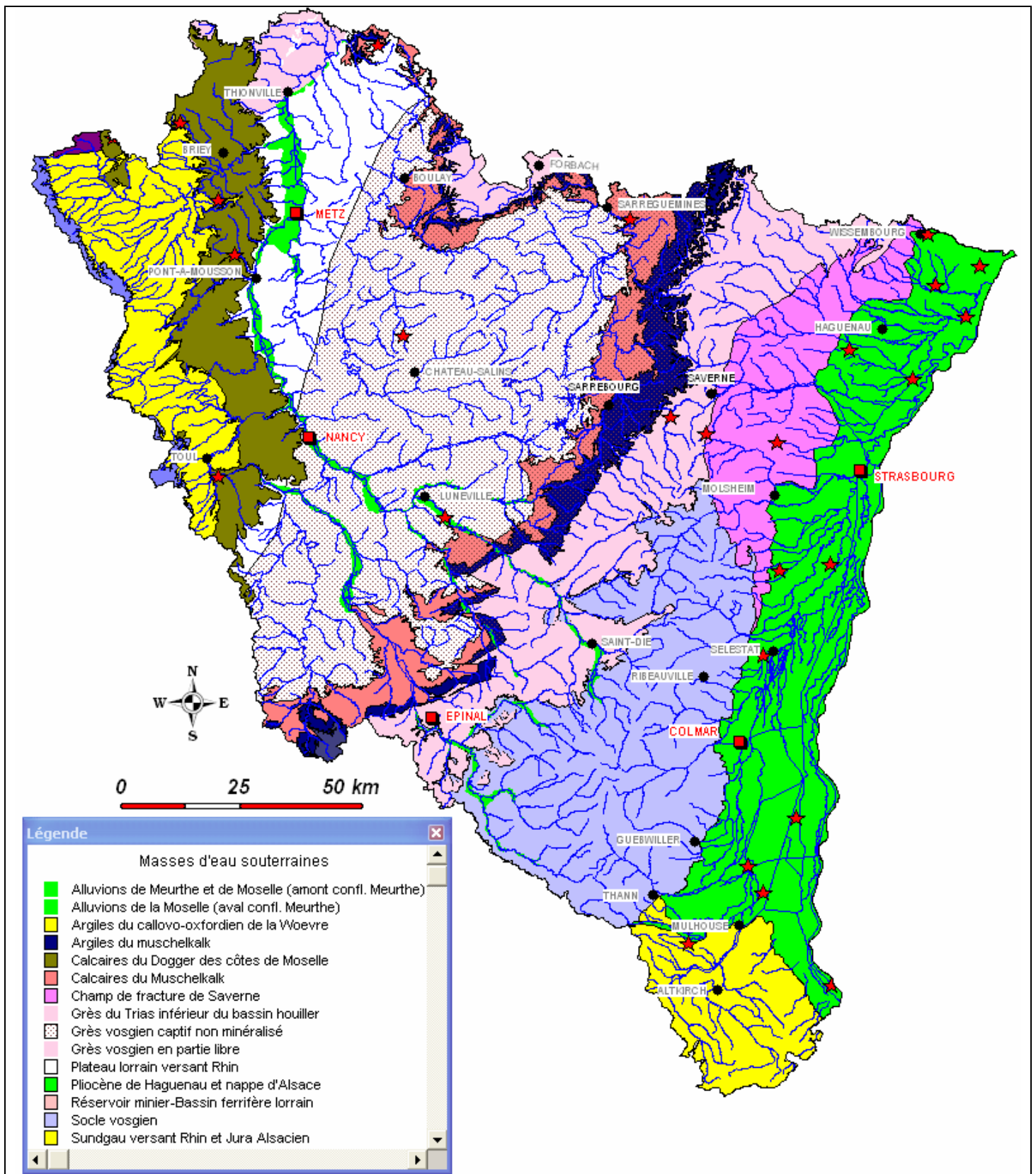
## **II – Réseau provisoire de contrôle opérationnel du district Meuse :**

<b>Indice National</b>	<b>Nom de la Station</b>	<b>Nom de la masse d'eau souterraine</b>	<b>Contrôle opérationnel Nitrate</b>	<b>Contrôle opérationnel Phytosanitaires</b>
00692X0044	Socle ardennais à GESPUNSART	Socle ardennais		OUI
00864X0032	Calcaires du Dogger du B.P. à YVERNAUMONT	Calcaires du Dogger des côtes de Meuse ardennaises		OUI
00871X0021	Calcaires du Dogger du B.P. à ELAN	Calcaires du Dogger des côtes de Meuse ardennaises		OUI
00876X0011	Calcaires oxfordiens du B.P. à TANNAY	Calcaires oxfordiens		OUI
00878X0012	Calcaires du Dogger du B.P. à YONCQ	Calcaires du Dogger des côtes de Meuse ardennaises		OUI
00878X0019	Calcaires du Dogger du B.P. à RAUCOURT-ET-FLABA	Calcaires du Dogger des côtes de Meuse ardennaises		OUI
01112X0010	Alluvions de la Meuse à WISEPPE	Alluvions de la Meuse, de la Chiers, et de la Bar		OUI
01113X0008	Calcaires du Dogger du B.P. à QUINCY-LANDZECOURT	Calcaires du Dogger des côtes de Meuse ardennaises		OUI
01117X0120	Calcaires oxfordiens du B.P. à SIVRY-SUR-MEUSE	Calcaires oxfordiens		OUI
01123X0013	Calcaires du Dogger du B.P. à VIVIERS-SUR-CHIERS	Calcaires du Dogger des côtes de Meuse ardennaises		OUI
01124X0026	Calcaires du Dogger du B.P. à PIERREPONT	Calcaires du Dogger des côtes de Meuse ardennaises		OUI
01131X0045	Calcaires du Dogger du B.P. à HAUCOURT-MOULAINÉ	Calcaires du Dogger des côtes de Meuse ardennaises		OUI
01131X0046	Calcaires du Dogger du B.P. à MEXY	Calcaires du Dogger des côtes de Meuse		OUI

		ardennaises		
01354X0069	Calcaires oxfordiens du B.P. à BRABANT-SUR-MEUSE	Calcaires oxfordiens		OUI
01358X0201	Alluvions de la Meuse à VERDUN	Alluvions de la Meuse, de la Chiers, et de la Bar		OUI
01363X0007	Calcaires du Dogger du B.P. à GOURAINCOURT	Calcaires du Dogger des côtes de Meuse ardennaises	OUI	OUI
01621X0011	Calcaires oxfordiens du B.P. à SOMMEDIÈUE	Calcaires oxfordiens		OUI
01625X0078	Calcaires oxfordiens du B.P. à GENICOURT-SUR-MEUSE	Calcaires oxfordiens		OUI
01922X0006	Alluvions de la Meuse à DOMPCEVRIN	Alluvions de la Meuse, de la Chiers, et de la Bar		OUI
02287X0013	Calcaires oxfordiens du B.P. à VOID-VACON	Calcaires oxfordiens		OUI
03024X0024	Calcaires du Dogger du B.P. à NEUFCHATEAU	Calcaires du Dogger du plateau de Haye		OUI
03376X0014	Calcaires du Dogger du B.P. à CLEFMONT	Calcaires du Dogger du plateau de Haye		OUI

### **III - Modalités de mise en œuvre du contrôle opérationnel pour le réseau provisoire**

Pour les stations indiquées comme « candidates » pour le contrôle opérationnel dans les tableaux des § I et II les paramètres qui y sont indiquées comme étant à l'origine du risque de non atteinte du bon état chimique en 2015 seront suivis au minimum deux fois par an.



**Réseau provisoire de contrôle opérationnel des eaux souterraines du district Rhin**

