

ANNEXE V : stations, paramètres et fréquences pour le réseau provisoire de contrôle de opérationnel des eaux de surface

I – Réseau provisoire de contrôle opérationnel du district Rhin :

Code station	Nom de la station	Macro polluants	SP et SDP	Station candidate	Station RCS
2000010	LE GRAND CANAL D'ALSACE À ROSENAU		✓	✓	
2001000	L'AUGRABEN A BARTENHEIM	✓		✓	
2001715	LE CANAL DU RHONE AU RHIN À MACKENHEIM	✓		✓	
2003350	LA LARGUE À SEPPOIS-LE-BAS	✓		✓	✓
2003800	LA LARGUE A SPECHBACH LE BAS		✓	✓	
2004000	L'ILL A BRUNSTATT	✓		✓	
2005700	LA DOLLER A REININGUE		✓	✓	
2009000	LA THUR A WILLER-SUR-THUR	✓		✓	
2010000	LA THUR A STAFFELFELDEN	✓	✓	✓	✓
2011000	LA THUR A ENSISHEIM	✓	✓	✓	
2013000	L'ILL A OBERHERGHEIM	✓	✓	✓	✓
2015000	LA VIEILLE-THUR A HERRLISHEIM		✓	✓	
2018000	LA LAUCH A HERRLISHEIM-PRES-COLMAR	✓	✓	✓	
2019000	LA FECHT A WALBACH	✓		✓	
2019500	LE MUHLBACH-DE-TURCKHEIM A WINTZENHEIM	✓	✓	✓	
2023500	LA LIEPVRETTE A SAINTE-MARIE-AUX-MINES		✓	✓	
2024000	LA LIEPVRETTE A HURST		✓	✓	
2025500	L'ILL A HUTTENHEIM		✓	✓	✓
2028000	L'ANDLAU A ANDLAU		✓	✓	
2029000	L'ANDLAU A FEGERSHEIM	✓		✓	
2030200	L'EHN À MEISTRATZHEIM (RID67)	✓		✓	
2030310	LE ROSENMEER À INNENHEIM (RID67)	✓		✓	
2035000	LA MOSSIG A SOULTZ-LES-BAINS	✓		✓	
2036000	LA BRUCHE A HOLTZHEIM		✓	✓	
2036250	LE CANAL DE LA BRUCHE A ACHENHEIM	✓		✓	
2037000	L'ILL A STRASBOURG		✓	✓	
2037400	LA SOUFFEL À MUNDOLSHEIM (AMONT) (RID67)	✓	✓	✓	✓
2037500	LA SOUFFEL A MUNDOLSHEIM	✓	✓	✓	
2038000	L'ILL A LA-WANTZENAU		✓	✓	✓
2041100	LA MODER A MENCHHOFFEN (RID67)		✓	✓	
2041650	LA ZINSEL DU NORD A ZINSWILLER		✓	✓	
2041950	LA ZINSEL-DU-NORD A HAGUENAU	✓	✓	✓	✓
2042700	LA ZORN A HASELBOURG		✓	✓	
2043300	LA ZINSEL DU SUD À ECKARTSWILLER (OBERHOF) (RID67)	✓		✓	
2043600	LA ZORN À STEINBOURG (RID67)	✓		✓	

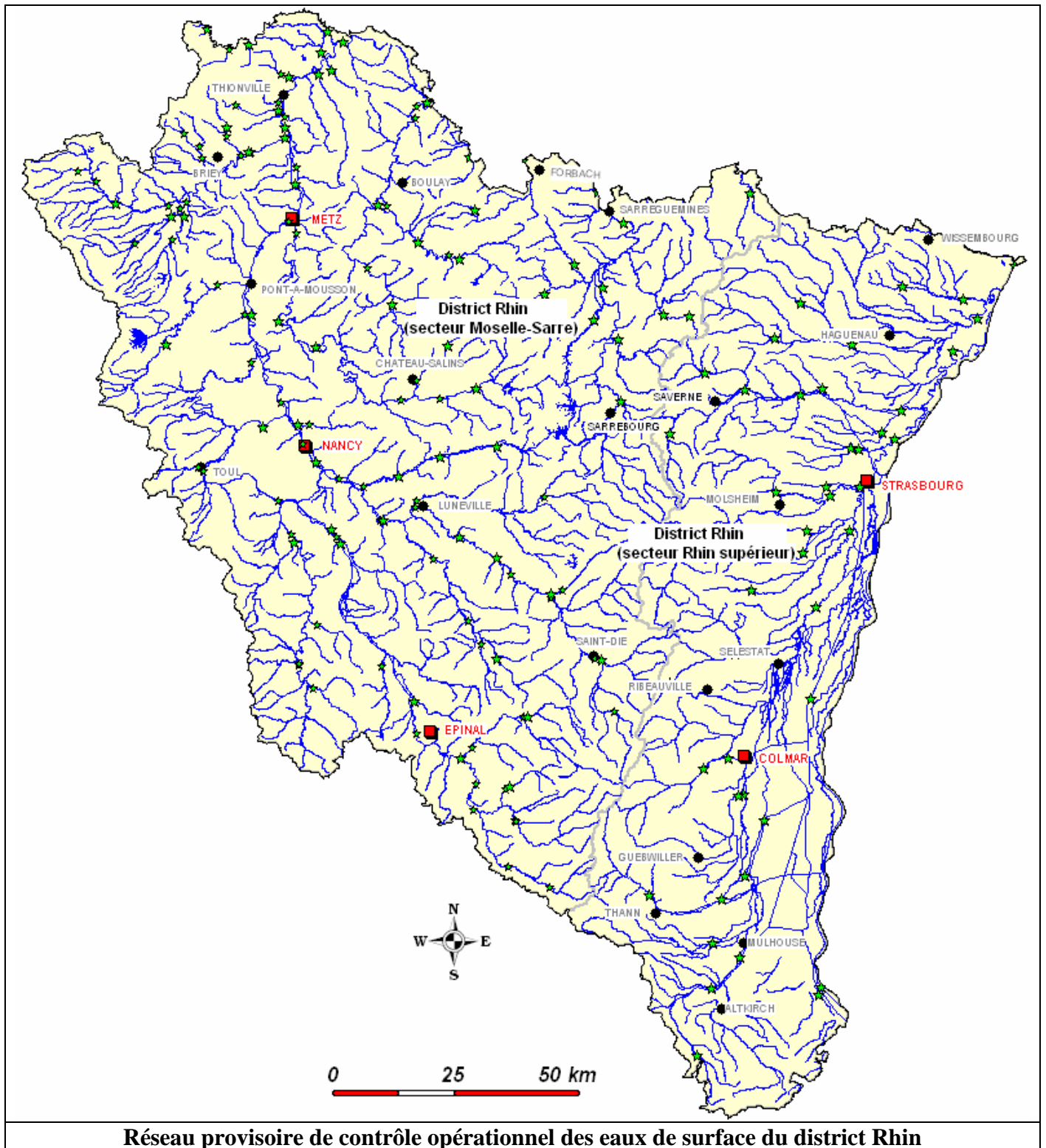
2043750	LE ROHRBACH À HOCHFELDEN (RID67)	✓	✓	✓	
2043785	LE MINVERSHEIMERBACH À MOMMENHEIM (RID67)		✓	✓	
2044100	LA ZORN À WEYERSHEIM (RID67)		✓	✓	
2044300	LE LANDGRABEN A VENDENHEIM		✓	✓	
2045050	LA MODER A AUENHEIM		✓	✓	
2046000	LA SAUER A BEINHEIM		✓	✓	
2046400	LE SELTZBACH À SOULTZ-SOUS-FORÊTS (RID67)	✓		✓	
2047000	LE SELTZBACH A NIEDERROEDERN	✓		✓	
2047300	LE RHIN A LAUTERBOURG		✓	✓	
2049900	LA CLEURIE A CLEURIE	✓	✓	✓	
2051600	LE NEUNE A LAVELINES-DEVANT-BRUYERE	✓		✓	
2052000	LA VOLOGNE A JARMENIL	✓		✓	
2054150	LE SAINT-OGER A DOGNEVILLE	✓		✓	
2055580	LE CANAL DE L'EST BRANCHE SUD À CRÉVÉCHAMP	✓		✓	
2056200	LA MOSELLE À TONNOY	✓	✓	✓	✓
2057600	LE BRENON A AUTREY	✓	✓	✓	
2060750	LA MOSELLE À LIVERDUN		✓	✓	✓
2063000	LA MEURTHE A GRATIN	✓		✓	
2065500	LA PLAINE A RAON-L'ETAPE		✓	✓	
2067000	LA MEURTHE A AZERAILLES		✓	✓	
2067150	LA MEURTHE À SAINT-CLEMENT		✓	✓	✓
2068600	LA MORTAGNE A AUTREY		✓	✓	
2070250	LA MEURTHE A DAMELEVIÈRES		✓	✓	
2070500	LE SANON A LAGARDE	✓		✓	
2070750	LE SANON À HENAMENIL		✓	✓	✓
2070900	LE CANAL DE LA MARNE AU RHIN A MAIXE	✓		✓	
2072700	LA MEURTHE À TOMBLAINE		✓	✓	✓
2074000	LA MEURTHE A BOUXIÈRES		✓	✓	
2076800	LA MOSELLE À VANDIÈRES		✓	✓	✓
2077200	LE RUPT-DE-MAD A ESSEY-ET-MAIZERAIS		✓	✓	
2081000	LA SEILLE A MULCEY	✓		✓	✓
2081100	LA PETITE-SEILLE À HABOUDANGE	✓		✓	✓
2082000	LA SEILLE A NOMENY	✓		✓	
2082350	LA SEILLE A CHEMINOT	✓	✓	✓	✓
2084000	LA MOSELLE À HAUCONCOURT		✓	✓	
2085325	L'ORNE À GUSSAINVILLE		✓	✓	✓
2085700	L'YRON A JARNY (DROITAUMONT-VILLAGE)	✓	✓	✓	
2085850	LE LONGEAU A FRIAUVILLE	✓	✓	✓	
2086300	LE RAWÉ À VALLEROY (RBM)	✓		✓	
2088400	LE CONROY À NEUFCHÉF (RBM)	✓		✓	
2089000	L'ORNE A ROSSELANGE		✓	✓	✓
2089900	L'ORNE A RICHEMONT		✓	✓	
2090000	LA MOSELLE À UCKANGE		✓	✓	
2092000	LA FENSCH A FLORANGE	✓	✓	✓	
2093200	LA KIESSEL A THIONVILLE (ENCLAVE DE	✓		✓	

	GARCHE)				
2094000	LA CANNER A KOENIGSMACKER	✓		✓	
2094500	LA BOLER A GAVISSE	✓		✓	
2094700	LE RUISSEAU D'OULDRENNE À KOENIGSMACKER	✓		✓	
2094800	LE RUISSEAU D'ALTBACH À BEYREN-LES-SIERCK	✓		✓	
2094900	LA MOSELLE À SIERCK		✓	✓	✓
2094930	LE RUISSEAU DES QUATRE MOULINS À VOLMERANGE (RBM)	✓	✓	✓	✓
2094950	L'ALZETTE A AUDUN-LE-TICHE	✓	✓	✓	✓
2095500	LA BIEVRE A SARREBOURG		✓	✓	
2096500	L'ISCH A WOLFSKIRCHEN	✓		✓	
2096750	LE CANAL DES HOUILLERES DE LA SARRE À ALTWILLER	✓		✓	
2096900	LA SARRE A KESKASTEL		✓	✓	✓
2096950	L'ALBE À INSMING	✓		✓	
2096975	LE MODERBACH A HOLVING	✓	✓	✓	
2098100	L'EICHEL À FROHMUHL (RID67)		✓	✓	
2098200	L'EICHEL A WALDHAMBACH	✓	✓	✓	
2099500	LA SARRE A SARREINSMING		✓	✓	
2100150	LA SARRE A GROSBLIEDERSTROFF (AMONT)		✓	✓	
2100600	LA HORN A LIEDERSCHIEDT	✓	✓	✓	
2100900	LA ROSSELLE À SAINT-AVOLD (RBM)	✓		✓	
2103800	LA ROSSELLE A PETITE-ROSSELLE	✓	✓	✓	✓
2103850	LA BIST A CREUTZWALD	✓		✓	✓
2103950	LA NIED-ALLEMANDE A PONTPIERRE	✓		✓	
2104000	LA NIED-ALLEMANDE A GUINGLANGE	✓	✓	✓	
2104400	LA NIED-FRANCAISE A BAUDRECOURT	✓		✓	
2105000	LA NIED-FRANCAISE A PONTIGNY		✓	✓	
2106410	LA NIED A GUERSTLING		✓	✓	✓

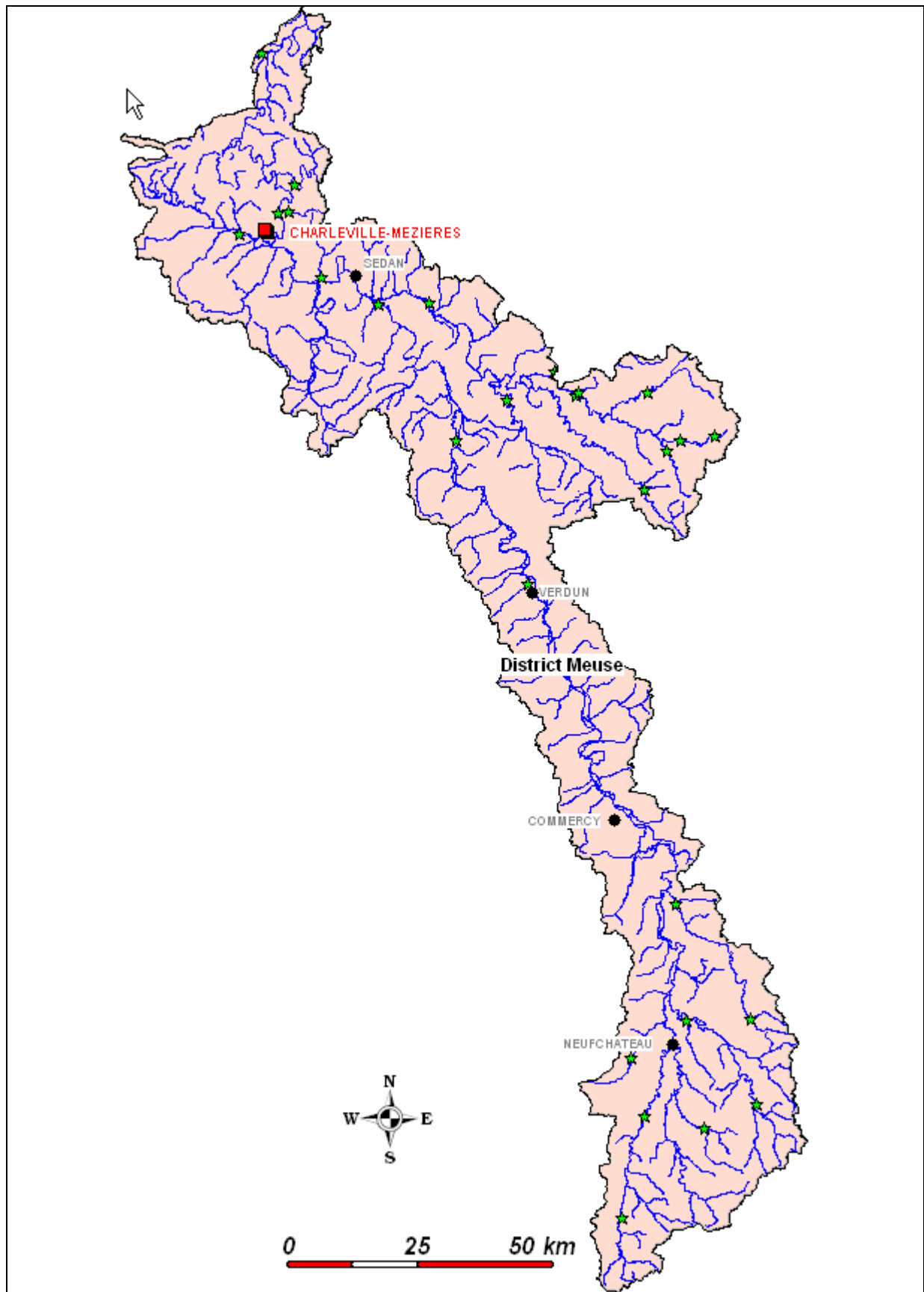
II – Réseau provisoire de contrôle opérationnel du district Meuse :

Code station	Nom de la station	Macro polluants	SP et SDP	Station candidate	Station RCS
2106500	LA MEUSE A BASSONCOURT	✓		✓	✓
2106600	LA MEUSE A GONCOURT	✓	✓	✓	✓
2106700	L'ANGER A MALAINCOURT	✓		✓	
2106800	LA SAONNELLE A VILLOUXEL	✓	✓	✓	
2106850	LE VAIR A BELMONT-SUR-VAIR	✓		✓	
2106900	LE VAIR A SOULOSSE	✓		✓	
2107600	L'AROFFE A AROFFE	✓		✓	
2107800	L'AROFFE A RIGNY SAINT MARTIN	✓		✓	
2111500	LA SCANCE A VERDUN		✓	✓	
2113000	LA MEUSE A SASSEY-SUR-MEUSE		✓	✓	✓
2115000	LA MEUSE A REMILLY		✓	✓	✓

2115650	LA CHIERS A CONS-LA-GRANVILLE	✓		✓	✓
2115653	LA CRUSNES À SERROUVILLE (RBM)	✓	✓	✓	
2115660	LA CRUSNES A VILLE AU MONTOIS	✓	✓	✓	✓
2115675	LA PIENNE A MERCY-LE-BAS	✓	✓	✓	✓
2115750	LA CHIERS A CHARENCY-VEZIN	✓	✓	✓	
2115762	LE DORLON À CHARENCY-VEZIN	✓		✓	
2115775	LE TON A ECOUVIEZ	✓	✓	✓	✓
2115790	L'OTHAIN A HOUDELAUCOURT	✓		✓	✓
2115900	LE LOISON A HAN-LES-JUVIGNY		✓	✓	
2116000	LA CHIERS A CARIGNAN		✓	✓	✓
2117400	LA VRIGNE A VRIGNE-MEUSE	✓	✓	✓	
2118500	LA SORMONNE A BELVAL	✓		✓	
2118750	LA GOUTELLE A NOUZONVILLE	✓	✓	✓	
2119000	LA MEUSE A NOUZONVILLE		✓	✓	
2120000	LA SEMOIS A HAULME		✓	✓	
2122800	LE VIROUIN A VIREUX MOLHAIN		✓	✓	
2124000	LA MEUSE A GIVET		✓	✓	✓



Réseau provisoire de contrôle opérationnel des eaux de surface du district Rhin



Réseau provisoire de contrôle opérationnel des eaux de surface du district Meuse

III - Modalités de mise en œuvre du contrôle opérationnel pour le réseau provisoire

Le suivi des stations indiquées dans les tableaux des § I et II comme appartenant au réseau de contrôle de surveillance des eaux de surface est réalisé conformément aux dispositions de l'annexe II au présent arrêté. Pour les stations indiquées comme « candidates » pour le contrôle opérationnel dans les tableaux des § I et II les paramètres, la fréquence et la durée de ces contrôles obéissent aux les règles suivantes :

1) pour les macro polluants:

- une campagne de suivi avant et une campagne de suivi après mise en oeuvre des mesures pour les stations identifiées « à risque » pour cette altération dans les tableaux des § I et II (en tenant compte du délai nécessaire pour que les effets de la mesure soient perceptibles sur l'état des milieux aquatiques)

- paramètres :

Groupe 1 (paramètres mesurés in situ) – Température, oxygène dissous et saturation O2 dissous, pH, conductivité.

Groupe 2 (aramètres mesurés en laboratoire sur eau brute) – DBO5, DCO, NKJ, NH4, NO3, NO2, PO4, P total, COD, MEST

- fréquences : 6 fois par campagne de suivi

2) pour les substances prioritaires :

- une campagne de suivi avant et une campagne de suivi après mise en oeuvre des mesures pour les stations identifiées « à risque » pour cette altération dans les tableaux des § I et II (en tenant compte du délai nécessaire pour que les effets de la mesure soient perceptibles sur l'état des milieux aquatiques)

- paramètres : cf. tableau ci-après

Code station	Nom station	Substances à suivre
2000010	LE GRAND CANAL D'ALSACE À ROSENAU	Benzo(b)fluoranthène, Benzo(k)fluoranthène, Benzo(g,h,i)pérylène, Fluoranthène, Hexachlorobenzène, Ni, Hg, Anthracène
2003800	LA LARGUE A SPECHBACH LE BAS	Isoproturon
2005700	LA DOLLER A REININGUE	Isoproturon
2010000	LA THUR A STAFFELFELDEN	Benzo(b)fluoranthène, Benzo(k)fluoranthène, Benzo(g,h,i)pérylène, Fluoranthène, Indéno (123cd) pyrène, Pb, Ni, Hg, Cd, Anthracène
2011000	LA THUR A ENSISHEIM	Benzo(b)fluoranthène, Benzo(k)fluoranthène, Benzo(g,h,i)pérylène, Fluoranthène, Indéno (123cd) pyrène, Pb, Ni, Hg, Cd, Anthracène

2013000	L'ILL A OBERHERGHEIM	Benzo(b)fluoranthène, Benzo(k)fluoranthène, Benzo(g,h,i)pérylène, Fluoranthène, Pb, Anthracène
2015000	LA VIEILLE-THUR A HERRLISHEIM	Pb, Ni, Hg, Cd
2018000	LA LAUCH A HERRLISHEIM-PRES-COLMAR	Diuron
2019500	LE MUHLBACH-DE-TURCKHEIM A WINTZENHEIM	Benzo(b)fluoranthène, Benzo(k)fluoranthène, Benzo(g,h,i)pérylène, Fluoranthène, Pb, Hg, Anthracène
2023500	LA LIEPVRETTE A SAINTE-MARIE-AUX-MINES	Pb, Ni, Hg, Cd
2024000	LA LIEPVRETTE A HURST	Pb, Ni, Hg, Cd
2025500	L'ILL A HUTTENHEIM	Benzo(b)fluoranthène, Benzo(k)fluoranthène, Benzo(g,h,i)pérylène, Diuron, Fluoranthène, HCH alpha, Indéno (123cd) pyrène, Pb, Hg, Cd, Anthracène, Naphtalène
2028000	L'ANDLAU A ANDLAU	Pb, Ni, Hg, Cd
2036000	LA BRUCHE A HOLTZHEIM	Benzo(b)fluoranthène, Benzo(k)fluoranthène, Benzo(g,h,i)pérylène, Diuron, Fluoranthène, HCH bêta, Indéno (123cd) pyrène, Hg, Cd, Anthracène
2037000	L'ILL A STRASBOURG	Pb, Hg, Cd
2037400	LA SOUFFEL À MUNDOLSHEIM (AMONT) (RID67)	Atrazine, Benzo(b)fluoranthène, Benzo(k)fluoranthène, Benzo(g,h,i)pérylène, Diuron, Fluoranthène, Indéno (123cd) pyrène, Isoproturon, Hg, Cd, Anthracène
2037500	LA SOUFFEL A MUNDOLSHEIM	Atrazine, Benzo(b)fluoranthène, Benzo(k)fluoranthène, Benzo(g,h,i)pérylène, Diuron, Fluoranthène, Indéno (123cd) pyrène, Isoproturon, Hg, Cd, Anthracène
2038000	L'ILL A LA-WANTZENAU	Pb, Hg, Cd
2041100	LA MODER A MENCHHOFFEN (RID67)	Hg
2041650	LA ZINSEL DU NORD A ZINSWILLER	DEHP
2041950	LA ZINSEL-DU-NORD A HAGUENAU	Benzo(k)fluoranthène, Fluoranthène, Hg
2042700	LA ZORN A HASELBOURG	Benzo(k)fluoranthène, Fluoranthène, Cd
2043750	LE ROHRBACH À HOCHFELDEN (RID67)	Isoproturon
2043785	LE MINVERSHEIMERBACH À MOMMENHEIM (RID67)	Isoproturon
2044100	LA ZORN À WEYERSHEIM (RID67)	Diuron, Isoproturon, Ni, Hg
2044300	LE LANDGRABEN A VENDENHEIM	Alachlore, Isoproturon
2045050	LA MODER A AUENHEIM	Benzo(b)fluoranthène, Benzo(k)fluoranthène, Benzo(g,h,i)pérylène, Fluoranthène, Indéno (123cd) pyrène, Pb, Hg, Cd, Anthracène

2046000	LA SAUER A BEINHEIM	Benzo(b)fluoranthène, Benzo(k)fluoranthène, Benzo(g,h,i)pérylène, Fluoranthène, Hg, Cd, Anthracène
2047300	LE RHIN A LAUTERBOURG	Benzo(k)fluoranthène, Fluoranthène, Pb, Hg
2049900	LA CLEURIE A CLEURIE	Benzo(b)fluoranthène, Benzo(k)fluoranthène, Benzo(g,h,i)pérylène, Fluoranthène, Anthracène
2056200	LA MOSELLE À TONNOY	Benzo(b)fluoranthène, Benzo(k)fluoranthène, Benzo(g,h,i)pérylène, Fluoranthène, Indéno (123cd) pyrène, Pb, Ni, Hg, Cd, Anthracène, para-tert-Octylphenol
2057600	LE BRENON A AUTREY	HCH alpha, HCH gamma, Isoproturon
2060750	LA MOSELLE À LIVERDUN	Benzo(b)fluoranthène, Benzo(k)fluoranthène, Benzo(g,h,i)pérylène, Fluoranthène, Indéno (123cd) pyrène, Pb, Ni, Hg, para-tert-Octylphenol
2065500	LA PLAINE A RAON-L'ETAPE	Hg, Cd
2067000	LA MEURTHE A AZERAILLES	Pb, Hg, Cd
2067150	LA MEURTHE À SAINT-CLEMENT	Benzo(b)fluoranthène, Benzo(k)fluoranthène, Benzo(g,h,i)pérylène, Fluoranthène, Pb, Anthracène
2068600	LA MORTAGNE A AUTREY	Pb
2070250	LA MEURTHE A DAMELEVIÈRES	Pb, Hg, Cd
2070750	LE SANON À HENAMENIL	Isoproturon
2072700	LA MEURTHE À TOMBLAINE	Benzo(b)fluoranthène, Benzo(k)fluoranthène, Benzo(g,h,i)pérylène, Fluoranthène, Indéno (123cd) pyrène, Ni, Hg, Cd, Anthracène, para-tert-Octylphenol
2074000	LA MEURTHE A BOUXIÈRES	Benzo(b)fluoranthène, Benzo(k)fluoranthène, Benzo(g,h,i)pérylène, Fluoranthène, Indéno (123cd) pyrène, Ni, Hg, Cd, Anthracène, para-tert-Octylphenol
2076800	LA MOSELLE À VANDIÈRES	Benzo(a)pyrène, Benzo(b)fluoranthène, Benzo(k)fluoranthène, Benzo(g,h,i)pérylène, Fluoranthène, Indéno (123cd) pyrène, Pb, Ni, Hg, Cd, Anthracène, Naphtalène
2077200	LE RUPT-DE-MAD A ESSEY-ET-MAIZÉRAIS	Isoproturon
2082350	LA SEILLE A CHEMINOT	Isoproturon
2084000	LA MOSELLE À HAUCONCOURT	Benzo(a)pyrène, Benzo(b)fluoranthène, Benzo(k)fluoranthène, Benzo(g,h,i)pérylène, Fluoranthène, Indéno (123cd) pyrène, Pb, Ni, Hg, Cd, Anthracène, Naphtalène
2085325	L'ORNE À GUSSAINVILLE	Diuron

2085700	L'YRON A JARNY (DROITAUMONT-VILLAGE)	Isoproturon
2085850	LE LONGEAU A FRIAUVILLE	Isoproturon
2089000	L'ORNE A ROSSELANGE	Atrazine, Diuron, Isoproturon, Pb, Ni, Hg, Cd
2089900	L'ORNE A RICHEMONT	Atrazine, Diuron, Isoproturon, Pb, Ni, Hg, Cd
2090000	LA MOSELLE À UCKANGE	Benzo(a)pyrène, Benzo(b)fluoranthène, Benzo(k)fluoranthène, Benzo(g,h,i)pérylène, Fluoranthène, Indéno (123cd) pyrène, Pb, Ni, Hg, Cd, Anthracène, Naphtalène
2092000	LA FENSCH A FLORANGE	Benzo(a)pyrène, Benzo(b)fluoranthène, Benzo(k)fluoranthène, Benzo(g,h,i)pérylène, Fluoranthène, Indéno (123cd) pyrène, Isoproturon, Pb, Ni, Hg, Cd, Anthracène, Naphtalène, para-tert-Octylphenol
2094900	LA MOSELLE À SIERCK	Benzo(a)pyrène, Benzo(b)fluoranthène, Benzo(k)fluoranthène, Benzo(g,h,i)pérylène, Fluoranthène, Indéno (123cd) pyrène, Pb, Ni, Hg, Cd, Anthracène, Naphtalène
2094930	LE RUISSEAU DES QUATRE MOULINS À VOLMERANGE (RBM)	Pb, Hg, Cd
2094950	L'ALZETTE A AUDUN-LE-TICHE	Pb, Hg, Cd
2095500	LA BIEVRE A SARREBOURG	Pb, Hg, Cd
2096900	LA SARRE A KESKASTEL	Benzo(b)fluoranthène, Benzo(k)fluoranthène, Benzo(g,h,i)pérylène, Fluoranthène, Pb, Hg, Cd, Anthracène, para-tert-Octylphenol
2096975	LE MODERBACH A HOLVING	Diuron
2098100	L'EICHEL À FROHMUHL (RID67)	Pb
2098200	L'EICHEL A WALDHAMBACH	Pb
2099500	LA SARRE A SARREINSMING	Benzo(b)fluoranthène, Benzo(k)fluoranthène, Benzo(g,h,i)pérylène, Fluoranthène, Pb, Hg, Cd, Anthracène, para-tert-Octylphenol
2100150	LA SARRE A GROSBLIEDERSTROFF (AMONT)	Hg, Cd
2100600	LA HORN A LIEDERSCHIEDT	Benzo(k)fluoranthène, Fluoranthène, Cd
2103800	LA ROSSELLE A PETITE-ROSSELLE	Benzo(a)pyrène, Benzo(b)fluoranthène, Benzo(k)fluoranthène, Benzo(g,h,i)pérylène, Diuron, Fluoranthène, Indéno (123cd) pyrène, Pb, Hg, Cd, Anthracène, Naphtalène, Pentabromodiphényl oxyde, para-tert-Octylphenol
2104000	LA NIED-ALLEMANDE A GUINGLANGE	Benzo(k)fluoranthène, Fluoranthène, Isoproturon, Pb
2105000	LA NIED-FRANCAISE A PONTIGNY	Isoproturon

02106410	LA NIED A GUERSTLING	Benzo(b)fluoranthène, Benzo(k)fluoranthène, Benzo(g,h,i)pérylène, Fluoranthène, Indéno (123cd) pyrène, Isoproturon, Hg, Anthracène, Pentabromodiphényl oxyde, para-tert-Octylphenol
2106600	LA MEUSE A GONCOURT	Benzo(b)fluoranthène, Benzo(k)fluoranthène, Benzo(g,h,i)pérylène, Fluoranthène, Indéno (123cd) pyrène, Isoproturon, Pb, Hg, Cd, Anthracène, para-tert- Octylphenol
2106800	LA SAONNELLE A VILLOUXEL	Benzo(b)fluoranthène, Benzo(k)fluoranthène, Benzo(g,h,i)pérylène, Fluoranthène, Anthracène
2111500	LA SCANCE A VERDUN	Benzo(b)fluoranthène, Benzo(k)fluoranthène, Benzo(g,h,i)pérylène, Fluoranthène, Anthracène
2113000	LA MEUSE A SASSEY-SUR-MEUSE	Benzo(k)fluoranthène, Fluoranthène, Pb
2115000	LA MEUSE A REMILLY	Benzo(b)fluoranthène, Benzo(k)fluoranthène, Benzo(g,h,i)pérylène, Fluoranthène, Pb, Hg, Cd, Anthracène
2115653	LA CRUSNES À SERROUVILLE (RBM)	Diuron, Isoproturon
2115660	LA CRUSNES A VILLE AU MONTOIS	Diuron, Isoproturon
2115675	LA PIENNE A MERCY-LE-BAS	Diuron, Isoproturon
2115750	LA CHIERS A CHARENCEY-VEZIN	Benzo(k)fluoranthène, Fluoranthène
2115775	LE TON A ECOUVIEZ	Benzo(k)fluoranthène, Fluoranthène
2115900	LE LOISON A HAN-LES-JUVIGNY	Isoproturon
2116000	LA CHIERS A CARIGNAN	Benzo(a)pyrène, Benzo(b)fluoranthène, Benzo(k)fluoranthène, Benzo(g,h,i)pérylène, Diuron, Fluoranthène, Indéno (123cd) pyrène, Isoproturon, Anthracène
2117400	LA VRIGNE A VRIGNE-MEUSE	Ni
2118750	LA GOUTELLE A NOUZONVILLE	Benzo(b)fluoranthène, Benzo(k)fluoranthène, Benzo(g,h,i)pérylène, Fluoranthène, Cd, Anthracène
2119000	LA MEUSE A NOUZONVILLE	Benzo(b)fluoranthène, Benzo(k)fluoranthène, Benzo(g,h,i)pérylène, Fluoranthène, Indéno (123cd) pyrène, Pb, Anthracène, para-tert-Octylphenol
2120000	LA SEMOIS A HAULME	Benzo(b)fluoranthène, Benzo(k)fluoranthène, Benzo(g,h,i)pérylène, Fluoranthène, Indéno (123cd) pyrène, Ni, Hg, Cd, Anthracène, Naphtalène

2122800	LE VIROUIN A VIREUX MOLHAIN	Benzo(b)fluoranthène, Benzo(k)fluoranthène, Benzo(g,h,i)pérylène, Fluoranthène, Indéno (123cd) pyrène, Pb, Hg, Cd, Anthracène
2124000	LA MEUSE A GIVET	Benzo(b)fluoranthène, Benzo(k)fluoranthène, Benzo(g,h,i)pérylène, Fluoranthène, Indéno (123cd) pyrène, Pb, Anthracène, para-tert-Octylphenol

- fréquences : 12 fois sur eau, voire également 1 fois sur sédiment à chaque campagne (le support sédiment sera retenu selon les mêmes règles que pour le contrôle de surveillance, cf. tableau 1 de l'annexe II e du présent arrêté)

3) pour la biologie :

- une campagne de suivi avant et une campagne de suivi après mise en oeuvre des mesures pour les stations identifiées « à risque » dans les tableaux des § I et II pour l'altération « macro polluants » ou pour l'altération « substances prioritaires » (en tenant compte du délai nécessaire pour que les effets de la mesure soient perceptibles sur l'état des milieux aquatiques)

- paramètres : suivi a minima d'un élément de qualité « animal » et d'un élément de qualité « végétal » (par défaut invertébrés et diatomées étant précisé que le choix définitif des éléments de qualité sera décidé en fonction de la pertinence locale des points de mesure).

- fréquences : 1 seul suivi par campagne;