

**ANNEXE IX : Stations, paramètres et fréquences pour le contrôle des zones vulnérables inscrites au registre des zones protégées**

**I – Points de suivi des zones vulnérables du district Rhin :**

1) Eaux de surface :

Code station	Libellé commune	Nom de la ressource	Nb analyses 2004-2005
02072400	Art sur Meurthe	MEURTHE	14
02074000	Bouxières aux Dames	MEURTHE	29
02075300	Millery	MOSELLE	29
02076400	Jezainville	ESCHE	14
02076800	Vandières	MOSELLE	14
02077200	Essey et Maizerais	RUPT DE MAD	14
02078000	Onville	RUPT DE MAD	14
02082000	Nomeny	SEILLE	14
02085400	Boncourt	ORNE	14
02085700	Jarny	YRON	14
02085825	Brainville	SEIGNEULLES	14
02085850	Friauville	LONGEAU	14
02086200	Hatrizé	ORNE	14
02086500	Briey	WOIGOT	14
02088000	Joeuf	ORNE	14
02115200	Longlaville	CHIERS	15
02115650	Cons la Grandville	CHIERS	15
02115660	Ville au Montois	CRUSNES	15
02115675	Mercy le Bas	PIENNE	15
02115725	Longuyon	CRUSNES	15
02115750	Charency Vezin	CHIERS	15
02115800	Othe	OTHAIN	15
02055000	Bainville aux Miroirs	MOSELLE	14
02055500	Froville	EURON	14
02057000	Méréville	MOSELLE	16
02057500	Vaudigny	MADON	14
02057600	Autrey	BRENON	14
02058000	Xeuilley	MADON	14
02059500	Pierre la Treiche	MOSELLE	14
02060500	Gondreville	MOSELLE	14
02060700	Jaillon	TERROIN	13
02060750	Liverdun	MOSELLE	29
02066000	Thiaville sur Meurthe	MEURTHE	14
02067000	Azerailles	MEURTHE	16
02067200	Blâmont	VEZOUZE	14
02067500	Mignéville	BLETTE	14
02067600	Réclonville	VERDURETTE	14
02067800	Thiébauménil	VEZOUZE	14

02068500	Rehainviller	MEURTHE	14
02069100	Lunéville	VEZOUZE	14
02070000	Moyen	MORTAGNE	14
02070250	Damelevières	MEURTHE	14
02071050	Dombasle sur Meurthe	SANON	14
02085200	Foameix Ornel	ORNE	14
02085600	Vigneulles lès Hattonchâtel	YRON	14
02095500	Sarrebourg	BIEVRE	14
02095600	Sarraltroff	SARRE	14
02096000	Gosselming	SARRE	14
02096925	Franaltroff	ALBE	14
02096975	Holving	MODERBACH	14
02096990	Sarralbe	RODE	14
02097000	Sarralbe	ALBE	14
02099500	Sarreinsming	SARRE	29
02099800	Blies Guersviller	BLIES	14
02100150	Grosbliederstroff	SARRE	14
02100600	Liederschiedt	HORN	14
02100800	Volmunster	SCHWALBACH	14
02101050	Macheren	ROSSELLE	14
02103800	Petite Rosselle	ROSSELLE	29
02103850	Creutzwald	BIST	29
02103950	Pontpierre	NIED ALLEMANDE	14
02104000	Guinglange	NIED ALLEMANDE	14
02104400	Baudrecourt	NIED FRANCAISE	14
02104800	Lemud	NIED FRANCAISE	14
02104900	Vatimont	ROTTE	14
02105000	Condé Northen	NIED FRANCAISE	14
02106400	Bouzonville	NIED	29
02070500	Lagarde	SANON	14
02079000	Ars sur Moselle	MOSELLE	14
02081000	Mulcey	SEILLE	14
02081300	Salonnes	PETITE SEILLE	14
02081500	Chambrey	SEILLE	14
02082900	Metz	SEILLE	14
02084000	Hauconcourt	MOSELLE	29
02085000	Bousse	MOSELLE	15
02089900	Richemont	ORNE	17
02090000	Uckange	MOSELLE	15
02092000	Florange	FENSCH	17
02093100	Manom	MOSELLE	17
02093200	Thionville	KIESSEL	15
02093600	Hombourg Budange	CANNER	15
02094000	Koenigsmacker	CANNER	15
02094500	Gavisse	BOLER	15
02094900	Sierck les Bains	MOSELLE	30
02094950	Audun le Tiche	ALZETTE	15
02094975	Saint Quirin	SARRE BLANCHE	14
02094980	Abreschviller	SARRE ROUGE	14
02094990	Nitting	SARRE ROUGE	14

02095050	Hesse	SARRE	14
02049000	Rupt sur Moselle	MOSELLE	14
02049500	Saulxures sur Moselotte	MOSELOTTE	14
02049900	Cleurie	CLEURIE	14
02050000	Saint Amé	MOSELOTTE	14
02051000	Eloyes	MOSELLE	14
02051300	Granges sur Vologne	VOLOGNE	14
02051600	Laveline devant Bruyères	NEUNE	14
02052000	Jarménil	VOLOGNE	14
02053000	Epinal	MOSELLE	14
02054000	Golbey	MOSELLE	14
02054100	Chavelot	MOSELLE	14
02054150	Dogneville	SAINT OGER	14
02054300	Vaxoncourt	DURBION	14
02054500	Châtel sur Moselle	MOSELLE	16
02054550	Frizon	AVIERE	14
02057100	Begnécourt	ILLON	14
02057150	Maroncourt	MADON	14
02057200	Velotte et Tatignécourt	GITTE	14
02057400	Ambacourt	MADON	14
02061500	Fraize	MEURTHE	14
02062500	Frapelle	FAVE	14
02063000	Saint Dié des Vosges	MEURTHE	14
02064000	Voivre	MEURTHE	15
02064800	Moyenmoutier	RABODEAU	14
02065200	Allarmont	PLAINE	14
02065500	Raon l'Etape	PLAINE	14
02068600	Autrey	MORTAGNE	14
02068800	Saint Maurice sur Mortagne	MORTAGNE	14
02001050	Rhinau	RHIN	14
02001600	Strasbourg	RHIN	14
02001700	Gambshheim	RHIN	14
02001725	Sundhouse	ISCHERT	14
02022700	Baldenheim	ILL	14
02022800	Baldenheim	BLIND	14
02023000	Thanvillé	GIESSEN	14
02024000	Kintzheim	LIEPVRETTE	14
02025100	Ebersheim	GIESSEN	14
02025500	Huttenheim	ILL	29
02026500	Erstein	ZEMBS	14
02027000	Ohnenheim	ILL	14
02028000	Andlau	ANDLAU	14
02028500	Bolsenheim	SCHEER	14
02029000	Fegersheim	ANDLAU	29
02030500	Geispolsheim	EHN	14
02031200	Illkirch Graffenstaden	ILL	14

02031400	Saint Blaise la Roche	BRUCHE	14
02032000	Gresswiller	BRUCHE	14
02035000	Soultz les Bains	MOSSIG	14
02036000	Holtzheim	BRUCHE	29
02036250	Achenheim	CANAL DE LA BRUCHE	14
02037000	Strasbourg	ILL	14
02037500	Mundolsheim	SOUFFEL	29
02038000	Wantzenau	ILL	29
02040500	Drusenheim	RHIN	14
02041000	Ingwiller	MODER	14
02041650	Zinswiller	ZINSEL DU NORD	14
02041750	Reichshoffen	SCHWARZBACH	14
02041850	Gundershoffen	FALKENSTEINBACH	14
02041950	Haguenau	ZINSEL DU NORD	14
02042000	Schweighouse sur Moder	MODER	14
02042500	Bischwiller	MODER	14
02043000	Saverne	ZORN	14
02043500	Hattmatt	ZINSEL DU SUD	14
02044000	Bietlenheim	ZORN	14
02044300	Vendenheim	LANDGRABEN	14
02045050	Auenheim	MODER	29
02045150	Lembach	SAUER	14
02045200	Gunstett	SAUER	14
02045500	Leutenheim	EBERBACH	14
02046000	Beinheim	SAUER	29
02047000	Niederroedern	SELTZBACH	29
02047300	Lauterbourg	RHIN	29
02047500	Wissembourg	LAUTER	14
02047750	Lauterbourg	LAUTER	14
02096500	Wolfskirchen	ISCH	14
02096900	Keskastel	SARRE	29
02098200	Waldhambach	EICHEL	14
02098800	Oermingen	EICHEL	14
02000010	Kembs	RHIN	29
02001000	Bartenheim	AUGRABEN	14
02001750	Oltingue	ILL	29
02003100	Wittersdorf	THALBACH	29
02003200	Tagolsheim	ILL	29
02003400	Friesen	LARGUE	29
02003800	Spechbach le Bas	LARGUE	29
02004000	Brunstatt	ILL	29
02005700	Reiningue	DOLLER	14
02007000	Ruelisheim	ILL	14
02009000	Willer sur Thur	THUR	14
02010000	Staffelfelden	THUR	14
02011000	Ensisheim	THUR	14
02012600	Meyenheim	ILL	14
02013000	Oberhergheim	ILL	14
02015000	Herrlisheim près Colmar	VIEILLE THUR	14

02015500	Linthal	LAUCH	14
02017000	Merxheim	LAUCH	14
02018000	Herrlisheim près Colmar	LAUCH	14
02018500	Colmar	ILL	14
02018700	Muhlbach sur Munster	FECHT	14
02019000	Zimmerbach	FECHT	14
02019500	Wintzenheim	MUHLBACH DE TURCKHEIM	14
02020000	Sigolsheim	WEISS	14
02021000	Guémar	FECHT	14
02022000	Illhaeusern	ILL	14
02001010	Blotzheim	ALTE-BACH	13
02001020	Sierentz	SAURENTZ	13
02001030	Dietwiller	WEIERBACHGRABEN	14
02001040	Eschentzwiller	RUISSEAU DE MUHLBACH	13

2) Eaux souterraines :

CODE	COMMUNE	LIBELLE STATION	NB ANALYSES
01937X004	Rosières en Haye	Forage communal	4
02308X0039	Deuxville	Source de Deuxville	4
02302X0097/HY	Bouxières aux Chênes	SOURCE DU MOULIN	11
02318X0024	Autrepierre	Source de la Route	4
01934X0066/HY	Bouxières sous Froidmont	SOURCE COMMUNALE LIEU DIT LA COTE CHARRIERE	4
02684X003	Mont sur Meurthe	Source de l'Etang	4
01938X0055/HY	Dieulouard	Source de la Bouillante	6
02692X005	Marainviller	Puits Belval	3
02673X0017/HY	Germiny	SOURCE DES FRENES	4
03033X0019/HY	Grimonviller	SOURCE VIEUX CHEMIN	4
01376X0123/P1	Jarny	PUITS 1 DE LA MINE DE DROITAUMONT	4
01636X0034/HY	Saint Julien lès Gorze	FONTAINE DU SOIRON	6
03061X0039	Etival Clairefontaine	SCE DE DEYFOSSE HS	4
01377X0213/P5	Moineville	EXHAURE DU PARADIS	3
01933X0005/HY	Vilcey sur Trey	LIEU DIT LA FAUCHERE AEP DU SYNDICAT DU TREY	6
02674X0021/HY	Viterne	SOURCE DE GIRONDEVILLE	4
03394X0046	Chavelot	Source Coteaux sous les Rangs	4
01636X0035/HY	Waville	SOURCE DE GRAND FONTAINE	6
03401X0016	Deyvillers	Source Fontaine Gaillard	4
02308X0061/HY	Crévic	SOURCE DE FATOY	4
02308X0063/HY	Maixe	SOURCE DU PRE ROBE	4
02312X0029/HY	Réchicourt la Petite	SOURCE DE BONNE FONTAINE	4
02697X0016/HY	Brouville	SOURCE DE BROUVELLOTTE	4
02701X0008/HY	Harbouey	SOURCE DU RUISSEAU DU	4

		MOULIN	
02326X0030/HY	Tanconville	CAPTAGE COMMUNAL LIEU DIT ROUGE CAILLOU	4
02698X0041/F	Baccarat	ANCIENNE BRASSERIE	4
02702X0001/HY	Bertrambois	SOURCE DU PRE BAPTISTE	0
02304X0034/F	Courbesseaux	SOUS LE HAUT DE BLANCHARD	4
02304X0029/HY	Sornéville	CAPTAGE COMMUNAL	4
01372X0064/HY	Mairy Mainville	SOURCE LA VERONDE	6
01377X0063/HY	Jouaville	FONTAINE PUBLIQUE DANS LE VILLAGE	6
01636X0036/F	Jaulny	FORAGE COMMUNAL	6
01936X0019/HY	Manonville	SOURCE REHAUT-MOULIN	6
01937X0032/HY	Martincourt	SOURCE SAINT-JEAN	4
01938X0105/P2	Loisy	PUITS N°2 BOUCLE MOSELLE	4
01945X0052/HY	Faulx	SOURCE DE LA COULEUVRE	6
02292X0044/F3	Francheville	FORAGE COMMUNAL 2	6
02294X0014/HY	Liverdun	SOURCE DU CHATEAU DE LA FLIE	6
02296X0013/PR2	Toul	PUITS RANNEY 2	4
02296X0021/HY	Pierre la Treiche	SOURCE DE LA ROCHOTTE	6
02298X0021/HY	Maron	SOURCE AUX AUNES	5
02677X0023/HY	Vandeléville	SOURCE DES TROIS CHOPINES	5
02686X0047/P	Mangonville	PUITS COMMUNAL	2
02691X0006/F3	Fraimbois	FORAGE AU GUE DES BIUFS	4
02691X0043/F	Moncel lès Lunéville	FORAGE DE HERIMENIL	1
02697X0035/F2	Gélacourt	FORAGE COMMUNAL NUMERO 2	1
02701X0016/F	Blémont	FORAGE COMMUNAL	1
02703X0041/HY	Bertrambois	SOURCE TROU MARMOT N°2	3
02706X0055/HY	Badonviller	SOURCE NABLOTTE N°2	2
01623X0001/HY	Ville en WoÛvre	FONTAINE A MOULIN	5
03384X0036/HY	Monthureux le Sec	NOUVEAU CAPTAGE	4
03046X0008/HY	Bouxurulles	SOURCE DU HAUT DES ANGLES	4
03405X0021/P1	Epinal	PUITS 1 DE SOBA	1
03394X0058/P3	Golbey	FORAGE RUE DES ACACIAS EX PUIITS 3 DE LA TRANE	2
03048X0022/P1	Vaxoncourt	PUITS 1 DU PAQUIS	4
03043X0014/P	Vincey	PUITS COMMUNAL ROUTE DES ECOLES	3
03062X0031/HY	Moyenmoutier	SOURCE DU PAIR	4
03047X0056/HY	Saint Vallier	AU VILLER	4
03412X0006/F	Saulcy sur Meurthe	LIEU DIT AU ZABANE	3
03403X0038/P1	Fiménil	PUITS 1 DE BRUYERES	4
03066X0047/P1	Saint Dié des Vosges	STATION DU GRATIN PUIITS 1 OU PUIITS AVAL	4

03384X0016/HY	Esley	SOURCE DU CHATELET	4
02707X0030/HY	Moussey	SOURCE DE COURBE LIGNE	2
03042X0018/F	Florémont	FORAGE DU HAUT DU MONT	1
03043X0086/HY	Damas aux Bois	SOURCE DU TERNE A	4
03044X0010/F	Rehaincourt	FORAGE COMMUNAL	1
03045X0020/F	Poussay	FORAGE 1 RN 66	1
03048X0025/P2	Thaon les Vosges	PUITS PRAIRIE CLAUDEL 2	4
03057X0004/HY	Sainte Hélène	SOURCE HAIE DES SARTS	2
03061X0055/HY	Raon l'Etape	SOURCE DE LA CRIQUETTE	3
03062X0113/F1	Senones	FORAGE A L'EPINE	3
03065X0050/HY	Saint Michel sur Meurthe	SOURCE LES HAUTS CHAMPS	3
03066X0003/PB	Sainte Marguerite	FORAGE LA PRAIRIE DU NORD	4
03384X0005/F	Valfroicourt	FORAGE DU SYNDICAT ANCIEN	1
03394X0142/HY	Epinal	SOURCE SAINTE BARBE 27	3
03403X0030/HY	Grandvillers	SOURCE NOUVEAU CAPTAGE	2
03408X0022/SCE	Tholy	SOURCE GOUTTE TEOTTE 1	2
03762X0070/HY	Saint Nabord	SOURCE GRESIFAING C	2
03766X0009/P1	Rupt sur Moselle	PUITS DE LEPANGE	3
03775X0007/HY	Ménil	SOURCE KINSMUSS	2
01144X0006/S	Apach	SOURCE AEP DU HAMEAU DE BELMACH	4
01144X0015/HY	Manderen	SOURCE DE TUNTING	4
01396X0096/HY	Bisten en Lorraine	SOURCE MOTTENBERG	4
01141X0009/HY	Boust	SOURCE DU LAVOIR	3
01143X0031/HY	Contz les Bains	SOURCE BOURBACH 1	4
01968X0016/HY	Lixheim	SOURCE 1	4
01143X0046/HY	Montenach	SOURCE 1	4
01143X0039/HY	Rustroff	SOURCE DE LA BURRE	4
01144X0020/HY	Sierck les Bains	SOURCE 2	4
01638X0201/F	Corny sur Moselle	PUITS PAQUIS 2	4
01374X0152/F	Fameck	PUITS KUNSOL	4
01381X0088/R1	Uckange	LIGNE DE CAPTAGE PUIITS RANNEY 1	4
01381X0033/P1	Bertrange	PUITS de BERTRANGE 1	4
01145X0042/P2	Yutz	PUITS MILITAIRE	4
02323X0010/HY	Dolving	SOURCE COMMUNALE 1 SUD	4
02313X0038/HY	Donnelay	SOURCE COTENET	4
01143X0054/HY	Hunting	SOURCE 1 DU VILLAGE	4
02313X0039/HY	Gelucourt	SOURCE 1 DERRIERE FARMIN	4
01634X0028/P1	Gravelotte	PUITS DE LA MANCE	4
02313X0042/HY	Juvelize	SOURCE DE LA LOGEATTE	3
02312X0023/HY	Xanrey	SCE FOND DE TONNEAU AEP DE LEZEY	3

01958X0030/HY	Guébling	SOURCE DE MARIENBOURG	4
02312X0022/HY	Xanrey	LIEU DIT LES BOUGES	4
01943X0047/HY	Juville	SOURCE PETIT SAULCY	4
01134X0028/SCE1	Zoufftgen	KNEPPER 1	4
01134X0114/HY	Kanfen	SOURCE KIEZEL	4
01944X0017/HY	Laneuveville en Saulnois	FONTAINE DES FEES	4
01947X0035/HY	Manhoué	SOURCE ARMAND FONTAINE	4
01676X0047/HY	Meisenthal	CAPTAGE AEP DE MONTBRONN	3
02711X1005/HY	Abreschviller	SOURCE GROSSMANN 1	4
02335X0003/HY	Dabo	SOURCE WETZLACH	4
01146X0011/P1	Basse Ham	PUITS N°1 DU SYNDICAT DE LA BIBICHE	4
01381X0048/P1	Uckange	FERME DE BROUCK ANCIENNE STATION DE POMPAGE	4
01943X0063/HY	Xocourt	SOURCE DE NIEUSSON	4
01652X0092/HY	Zimming	SOURCE ROSSELN 1	4
01141X0015/F	Hettange Grande	FORAGE 2 BIS ROUTE DE KANFEN	1
01143X0019/P1	Haute Kontz	PUITS COMMUNAL	4
01144X0004/S	Apach	SOURCE TANGENVINGER	3
01144X0019/HY	Manderen	SOURCE HOCHSPRUNG	6
01145X0021/F	Manom	PUITS 3	4
01374X0017/HY	Ranguevaux	SOURCE PRE L'ALLEMAND	6
01385X0059/PC	Maxe	PUITS STATION DE POMPAGE	4
01392X0054/F	Dalem	FORAGE COMMUNAL 2	3
01396X0142/F2	Porcellette	FORAGE COMMUNAL 2	3
01406X0012/405	Behren lès Forbach	FGE 405 Pfisterquelle	3
01633X0021/HY	Gorze	SOURCE DES BOUILLONS	6
01638X0033/F1	Corny sur Moselle	PUITS FOURCHEVOIE N° 1	4
01644X0013/F	Servigny lès Raville	FORAGE DU SYNDICAT	4
01652X0127/F3	Créhange	FGE CREHANGE 2 (605)	1
01658X0038/F	Hellimer	FORAGE AEP GROSSANT	1
01664X0007/F5	Sarreinsming	FORAGE AEP SARREGUEMINES 5	1
01671X0013/HY	Obergailbach	SOURCE HOF BRUNNEN	4
01675X0002/F	Rahling	FORAGE DU SYNDICAT	1
01677X0023/HY	Bitche	SOURCE VOGELSBRUNNEN	3
01944X0002/F	Fonteny	FORAGE DU SYNDICAT DE FONTENY	3
01957X0037/F	Dieuze	FORAGE COMMUNAL	1
01957X0045/HY	Val de Bride	SOURCE DU HANGE	3
01967X0001/F	Fénétrange	FORAGE COMMUNAL	4
02318X0008/F	Moussey	FORAGE COMMUNAL	1
02325X0012/HY	Gondrexange	SOURCE NOIRE FONTAINE	4
02331X0007/F	Saint Louis	FORAGE DE SPARSBROD	3
02704X0002/S	Abreschviller	SOURCE WOLFSTHAL 2	3
03038X0016	Ramecourt	SCE VOIE DE PUZIEUX HS	4
03038X0017	Thiraucourt	SCE DU RU	4



03038X0018	Remicourt	SCE D'OFFROICOURT HS	4
03038X0035	Ramecourt	SCE DE BANSONELLE HS	4
03041X0014	Chauffecourt	SCE AEP DU SDE CHEMEL-FONTAINE	3
03041X0016	Vomécourt sur Madon	SCE DU RAGARD HS	4
03041X0017	Gircourt lès Viéville	SCE LES COLPUS HS	4
03042X0025	Socourt	SCE HAUT DE GRICHAMP HS	4
03046X0004	Bazegney	SCE GRIMAU FONTAINE HS Racécourt	4
03046X0005	Bazegney	SCE COMMUNALE HS	4
02702X0001	Bertrambois	SCES COMMUNALES	4
01978X0002/F	Bouxwiller	BOUXWILLER	3
01978X0003/HY	Bouxwiller	SCHWEMM	3
01977X0014/F	Bouxwiller	GRIESBACH LE BASTBERG	3
02343X0019/F3	Weitbruch	LD ERLÉN	3
03077X0020/F	Kintzheim	KINTZHEIM EST	3
03074X0002/F	Zellwiller	ZELLWILLER	3
03078X0002/F	Hilsenheim	HILSENHEIM-BINDERNHEIM	3
03077X0097/F	Scherwiller	CHATENOIS-SCHERWILLER	3
02722X0019/F	Lingolsheim	LINGOLSHEIM	9
02726X0003/F	Nordhouse	NORDHOUSE	3
02726X0063/F	Fegersheim	OHNHEIM	3
02726X0002/F	Eschau	HETZLADER	5
02721X0013/P1	Holtzheim	HOLTZHEIM	2
02346X0007/F1	Lampertheim	F1	4
03081X0077/F3	Erstein	OBERFELD	3
02722X0288/F	Geispolsheim	LD OBERSONDSFELD	2
02723X0812/P2B	Strasbourg	POLYGONE	2
02346X0001/F	Oberhausbergen	RANNEY	17
02347X0026/F	Strasbourg	UNTERJAEGERHOF (ROBERTSAU)	13
02342X0187/P6	Brumath	LD GROSS BRUECHEL	3
01993X0019/P1	Mothern	P1	3
01996X0168/F2	Roeschwoog	AUF DEN SOTH PARC 264	3
02341X0046/F6	Mommenheim	F6 MOMMENHEIM	1
02343X0022/F2	Bietlenheim	2 SUD-OUEST	3
03424X0016/F2	Elsenheim	F2	3
03077X0009/P2	Dambach la Ville	SUD P2	2
03074X0005/F	Epfig	SAINTE MARGUERITE	3
03431X0011/F	Artolsheim	COMMUNAL	3
03085X0002/F	Sundhouse	Sundhouse	0
03424X0009/F	Mussig	DU SYNDICAT	3
03423X0004/F	Orschwiller	AEP ORSCHWILLER	2
03077X0007/P1	Sélestat	GALGENFELD	3
03081X0002/F	Rosfeld	ROSSFELD	1
02725X0149/F	Hindisheim	OBERHURST	5
03074X0010/F	Kogenheim	LD AUF DEN SERMERSHEIMER PFAD	1
01695X0009/F1	Wissembourg	AEP HARDT (HIPPODROME)	3
01987X0072/F2B	Schweighouse sur Moder	SCHWEIGHOUSE	3
01987X0117/F	Haguenau	ROUTE DE SCHIRRHEIM	4

01991X0079/F	Stundwiller	RUE DES VERGERS	4
01993X0129/F	Neewiller près Lauterbourg	RUE DE LA HAUTE VIENNE	4
01996X0023/F	Beinheim	SCHERRER	3
02336X0007/HY	Reinhardsmunster	ANCIEN LAVOIR	3
02338X0062/SCE	Kuttolsheim	DE LA SOUFFEL	3
02342X0013/P3	Brumath	LD MARKSTEIN	5
02346X0016/F	Mittelhausbergen	FORTIN 33	3
02347X0021/F	Hoerd	HOPITAL PSYCHIATRIQUE	3
02721X0021/F	Duttlenheim	SATT RUE DE LA GARE	4
02721X0060/P2	Holtzheim	HOLTZHEIM	4
02722X0152/F	Geispolsheim	ETS CFCC	5
02725X0001/F	Krautergersheim	KRAUTERGRERSHEIM	7
03081X0045/F2	Benfeld	WOLFSGRUB	5
03424X0020/MDP172	Elsenheim	MOULIN ELSENHEIM	4
03424X0084/F	Mussig	13 RUE HESSENHEIM	3
03431X0013/F	Saasenheim	COMMUNAL	6
02718X0002/PM0	Bischoffsheim	AEP GRIESHEIM G2	1
03426X0022/F	Houssen	COLMARER WEG	3
03428X0002/F	Jepsheim	JEBSHEIM	4
03788X0033/F	Fessenheim	FESSENHEIM	3
04458X0001/F	Blotzheim	KABIS	4
04133X0001/F	Baldersheim	BALDERSHEIM	1
03784X0080/F2	Algolsheim	ALGOLSHEIM	4
03786X0020/52A	Rouffach	LD LETTGRUEBEN (NIEDER-BEFAND)	5
04453X0002/F1	Schlierbach	HARDT	2
03428X0013/F1	Durrenentzen	AEP KUNHEIM	3
03428X0069/F2	Durrenentzen	COMMUNAL	3
04131X0110/F	Berrwiller	BERRWILLER	5
04444X0018/HY	Ballersdorf	MARTINSFELD	2
04456X0020/F	Willer	COMMUNAL	3
04451X0099/P	Saint Bernard	ST BERNARD	3
04456X0018/HY	Steinsoultz	EGGENBRABEN	3
04457X0023/F	Knoeringue	COMMUNAL	3
04452X0007/HY	Bruebach	NIEDERSTUCK-MITTLEREN	4
04135X0335/F2	Reiningue	LD BRUNNMATTLEIN	4
04457X0007/F	Helfrantzkirch	COMMUNALE	2
04453X0038/HY	Stetten	COMMUNAL	3
04453X0039/F	Stetten	GROSSHOLTZ	2
04452X0006/HY	Steinbrunn le Haut	OBERBRUNN	3
04138X0149/P3	Ottmarsheim	P3	5
03788X0067/F	Rustenhart	RHEINFELDERHOF	3
03786X0030/F	Merxheim	COMMUNAL	3
04138X0015/F	Petit Landau	CHATEAU D'EAU	3
04134X0178/F	Ottmarsheim	AEP CHALAMPE	3
03423X0002/F	Guémar	GUEMAR (OERFELD)	3
04135X0060/F	Reiningue	BURNWASSER	2
04763X0010/HY	Bettlach	COMMUNALE	3
03423X0066/F1	Guémar	NIEDERWALD	4
03423X0080/F	Guémar	FORET DE NIEDERWALD	3
04458X0059/F	Hésingue	BODENWASEN	5

03788X0031/F	Heiteren	COMMUNAL	3
03791X0016/F	Geiswasser	COMMUNAL (KIRCHWEG)	4
03784X0016/F	Biesheim	BIESHEIM	5
03782X0191/F	Sainte Croix en Plaine	SCHLITTWEG	2
03783X0161/F	Sundhoffen	PRES VOIE FERREE	3
03787X0101/1/100M	Réguisheim	PIEZO MULTIPLE MEYENHEIM	3
04124X0059/F	Cernay	DU PONT DE NEMOURS	3
04128X0079/HY	Burnhaupt le Haut	STEINACKER	3
04131X0140/P4	Pulversheim	RODOLPHE OUEST	2
04132x0191/1/74M	Ensisheim	VOGELGESANG	2
04134X0124/F	Roggenhouse	MAISON FORESTIERE DE MUNCHHOUSE	3
04135X0063/P1	Reiningue	NEUMATTEN	4
04448X0029/S1	Fulleren	ROSSBORN	3
04448X0030/SI	Friesen	BERTHELE (AMONT)	3
04456X0032/S2	Durmenach	BOIS ST GEORGES	3
04461X0025/F	Village Neuf	PRES STATION D'EPURATION	4
04761X0035/HY	Oberlarg	SOURCE DE LA LARGUE	5
04762X0001/S1	Vieux Ferrette	HAUT DU VILLAGE OUEST	5
04762X0050/S2	Lucelle	STATION DE POMPAGE	5
04763X0025/HY	Oltingue	CHAPELLE ST MARTIN	5
03085X0186	Sundhouse	FORAGE BETZENLEH SUNDHOUSE	4

## **II – Points de suivi des zones vulnérables du district Meuse :**

### 1) Eaux de surface :

Code station	Libellé commune	Nom de la ressource	Nb analyses 2004-2005
02115000	Remilly Aillicourt	La MEUSE	14
02115950	Sapogne sur Marche	La MARCHÉ	14
02116000	Carignan	La CHIERS	29
02117000	Donchery	La MEUSE	14
02117400	Vrigne Meuse	La VRIGNE	14
02115575	Sauville	La BAR	12
02117650	Cheveuges	La BAR	14
02118000	Lumes	La MEUSE	14
02118200	Francheville	La VENCE	14
02118300	Girondelle	La SORMONNE	14
02118350	Murtin et Bogny	L'AUDRY	14
02118450	Saint Marcel	Le THIN	14
02118500	Belval	La SORMONNE	14
02118750	Nouzonville	La GOUTELLE	14
02119000	Nouzonville	La MEUSE	14
02120000	Haulmé	La SEMOIS	29
02121000	Laifour	La MEUSE	14

02122200	Fumay	L'ALYSE	14
02122800	Vireux Molhain	Le VIROIN	14
02123000	Ham sur Meuse	La MEUSE	29
02123500	Fromelennes	La HOUILLE	14
02124000	Givet	La MEUSE	14
00528X0023	Bourg Fidèle	LAC DES VIEILLES FORGES	
00695X0125	Chalandry Elaire	La MEUSE	
00524X0001	Fumay	L'ALYSE	
00406X0010	Landrichamps	La HOUILLE	
00535X0014	Monthermé	Le PAS FAUVIN	
00535X0015	Monthermé	La FALIGEE	
00683X0012	Rimogne	La RICHOLLE	
02106500	Bassoncourt	La MEUSE	14
02106550	Breuvannes en Bassigny	Le FLAMBART	14
02106575	Bourg Sainte Marie	La MEUSE	14
02106600	Goncourt	La MEUSE	14
02115200	Longlaville	CHIERS	15
02115650	Cons la Grandville	CHIERS	15
02115660	Ville au Montois	CRUSNES	15
02115675	Mercy le Bas	PIENNE	15
02115725	Longuyon	CRUSNES	15
02115750	Charency Vezin	CHIERS	15
02115800	Othe	OTHAIN	15
02107000	Brixey aux Chanoines	MEUSE	16
02107500	Chalaines	MEUSE	14
02107800	Rigny Saint Martin	AROFFE	14
02107900	Void Vacon	MEHOLE	14
02109000	Saint Mihiel	MEUSE	29
02110000	Dompcevrin	MEUSE	14
02111000	Belleray	MEUSE	14
02111500	Verdun	SCANCE	14
02112000	Bras sur Meuse	MEUSE	14
02113000	Sassez sur Meuse	MEUSE	14
02114000	Inor	MEUSE	29
02114500	Beauclair	WISEPPE	14
02115775	Ecouvies	TON	15
02115790	Spincourt	OTHAIN	15
02115825	Montmédy	CHIERS	15
02115855	Mangiennes	LOISON	15
02115900	Han lès Juvigny	LOISON	15
02106650	Bazoilles sur Meuse	MEUSE	14
02106660	Vrécourt	MOUZON	14
02106700	Malaincourt	ANGER	14
02106750	Circourt sur Mouzon	MOUZON	14
02106800	Villouxel	SAONNELLE	14
02106825	Domrémy la Pucelle	MEUSE	14

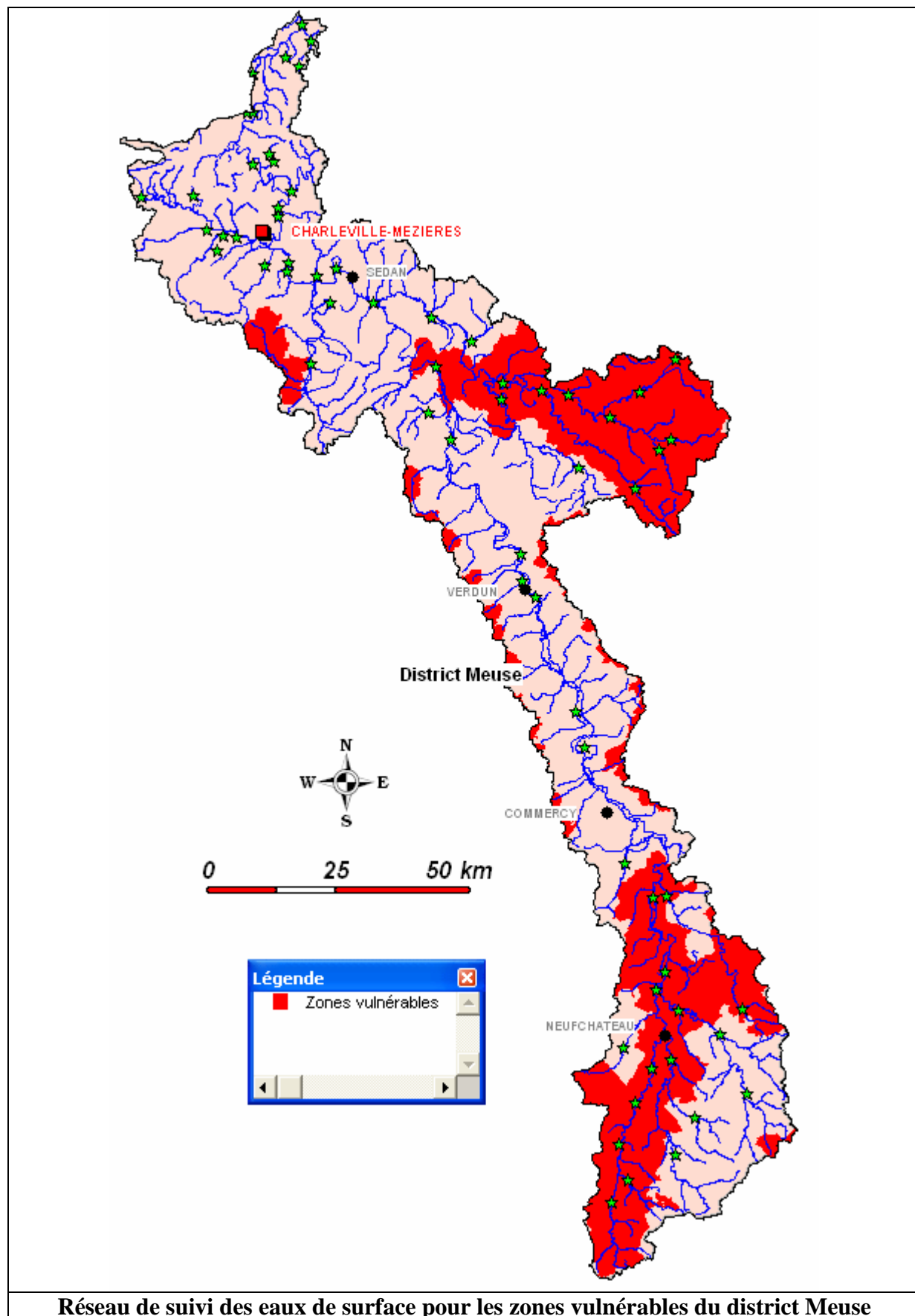
02106850	Belmont sur Vair	VAIR	14
02106875	Removille	VRAINE	14
02106900	Soulosse sous Saint Elophe	VAIR	14
02107600	Aroffe	AROFFE	14

2) Eaux souterraines :

CODE	COMMUNE	NOM STATION	NB ANALYSES
00531X0001/PAEP	Fépin	STATION DE POMPAGE	2
03376X0007/FAEP	Daillecourt	EST VILLAGE AU NORD D33	8
01111X0037/P2AEP	Tailly	LE TERME A BARRICOURT	4
00886X1004/SAEP	Malandry	FONTAINE DE CRAN AEP DE VILLY	2
00687X0013/PAEP	Thin le Moutier	ROUTE DE CLAVY	4
00885X1008/SAEP	Létanne	LES TROIS FONTAINES	0
00881X0016/SAEP	Tétaigne	CHAMP DE FRANCE CAPTAGE DE TETAIGNE ET LOMBUT	0
00873X0005/PAEP	Chémery sur Bar	STATION DE POMPAGE - NORD VILLAGE	14
00687X0002/SAEP	Saint Marcel	FONTAINE FOND DE DOUX, SOURCE	2
00883X0025/SAEP1	Puilly et Charbeaux	ST SAUMON PRE DU RUISSEAU - CAPTAGE NO 1	2
00696X0051/SO	Vivier au Court	BAC D'AU COURT	0
03372X0011/SAEP1	Romain sur Meuse	CAPTAGE EST VILLAGE - RUE PRINCIPALE	5
00406X0029/PAEP	Ham sur Meuse	STATION DE POMPAGE	2
03033X0024/HY	Beuvezin	SOURCE DE MALIN VEZEY	4
02675X0001	Autreville	Forage d'Autreville	4
01124X0022/HY	Cons la Grandville	SOURCE COMMUNALE OU SOURCE DE LA FONTAINE	4
03024X0004	Neufchâteau	Source de Rouceux	0
03024X0032	Neufchâteau	Captage Mazarine	4
03031X0017	Dolaincourt	SCE DU MONT REMOU HS	4
03031X0018	Dolaincourt	SCES DE LA SUGE HS	4
03031X0019	Harchéchamp	Puit communal	4
03031X0020	Harchéchamp	Source communale	0
01128X0045/HY	Mercy le Bas	SCE 2 DE LA BRASSERIE	7
00897X0002/HY	Tellancourt	SOURCE DE JADOT	3
01121X0029/HY	Villers le Rond	LIEU DIT LA HIGNY	4
01123X0013/HY	Viviers sur Chiers	SOURCE DE L'ENCLOS	6
01124X0026/HY	Pierrepont	SOURCE DES SEPT FONTAINES	6
01131X0008/F	Morfontaine	FORAGE COM DE MORTFONTAINE	6
01131X0045/HY	Haucourt Moulaine	SOURCE DE LA MOULAINNE	6
01131X0046/HY	Mexy	SOURCE DES 7 FONTAINES	5
02672X0035/F	Colombey les Belles	FORAGE TRIMOULOT	6
01625X0054/P	Ambly sur Meuse	PUITS COMMUNAL	8

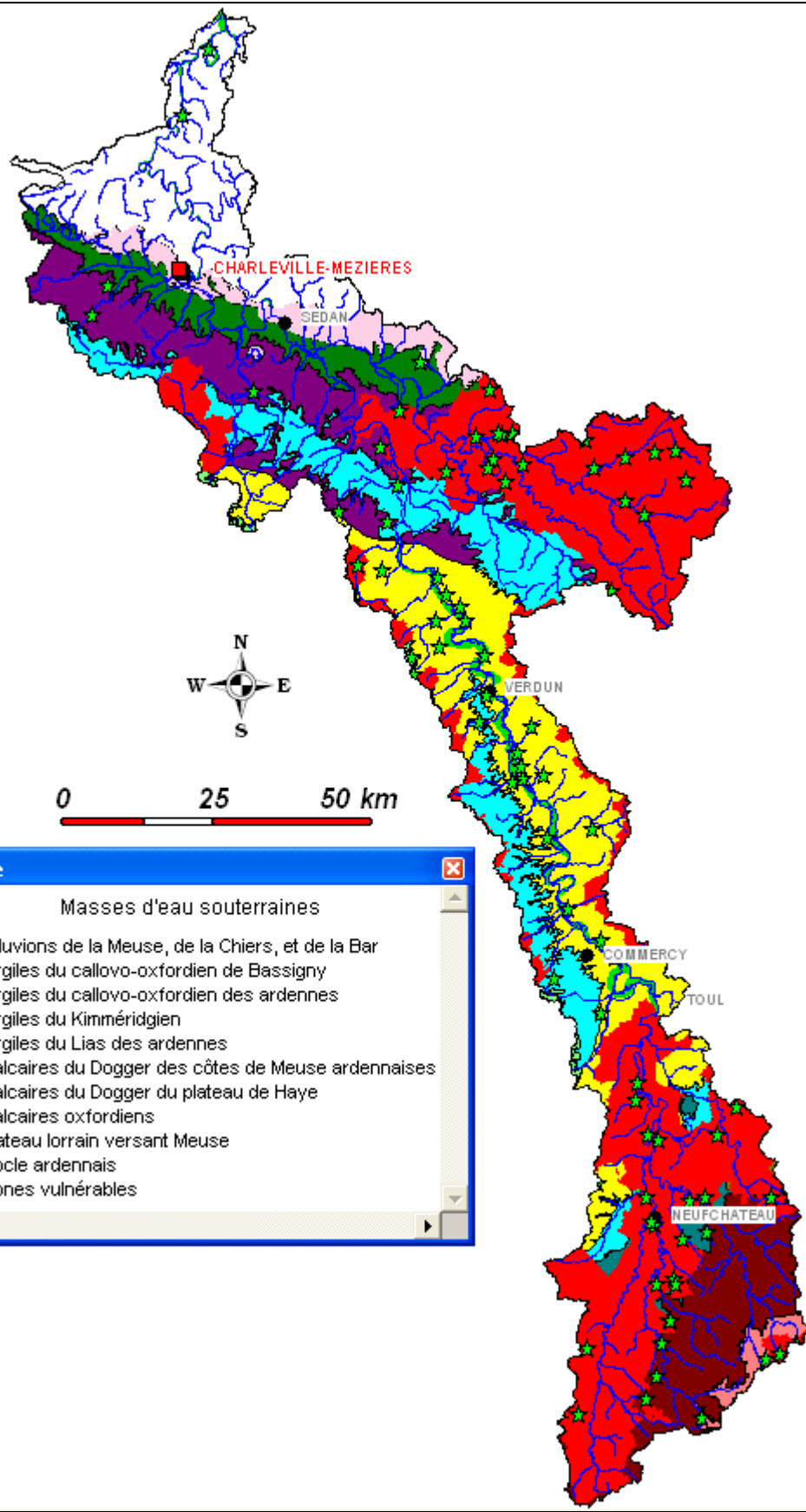
01115X0110/F	Bantheville	LIEU DIT LES AVIS	12
01121X0018/HY	Bazeilles sur Othain	SOURCE DE LA CRANIERE	12
00886X0025/HY	Cesse	SOURCE DES AULNAIS	5
01121X0011/HY	Marville	SOURCE DU CHUT DU MOULIN	11
00891X0001/HY	Breux	SOURCE DU GROSEILLER	12
01116X0028/SCE	Brioules sur Meuse	SOURCE LE PONTHEU	4
02668X0009/HY	Brixey aux Chanoines	SOURCE DU LAVOIR	13
01353X0037/HY	Consenvoye	SOURCE DE LA CROISETTE	4
01923X0003/SCE	Valbois	SOURCE DU LAVOIR AU LIEU DIT LES ANGES	5
01357X0080/HY	Chattancourt	SOURCE SAINT NICOLAS	6
01621X0093/HY	Dieue sur Meuse	SOURCE DE LA COTE DU FRENE AEP DE ANCEMONT	5
00895X0012/HY	Ecouvies	SOURCE DES MARBOTTES	12
00895X0009/HY	Verneuil Grand	SOURCE LE BOISSIER	12
00895X0008/HY	Verneuil Grand	SOURCE LA CAUTION	12
02283X0024/HY	Euville	SOURCE DE LA FONTAINE DES DOIGTS	5
01353X0074/HY	Forges sur Meuse	LIEU DIT LES PAISSES	5
01614X0041/SCE	Landrecourt Lempire	LE CHAMP DES FEVES SOURCE DU MOULIN	5
02668X0021/P	Goussaincourt	CAPTAGE COMMUNAL	11
01926X0001/F	Mécrin	FORAGE COMMUNAL	6
00888X0060/G	Montmédy	NOUVELLE GALERIE DU TUNNEL	11
01356X0056/SCE	Montzéville	FONTAINE N°1	5
01625X0003/F	Villers sur Meuse	PUITS DU SYNDICAT	7
01356X0088/HY	Esnes en Argonne	SOURCE LE PRIX	5
01112X0010/P1	Wiseppe	PUITS NOUE CORNETTE	4
01113X0008/HY	Quincy Landzécourt	SOURCE FONTAINE D'ARGENT	6
01114X0044/HY	Iré le Sec	SOURCE DU GROS PRE N° 4	6
01116X0098/HY	Mont devant Sassey	SOURCE DE L'AUNOIS	6
01117X0120/SCE	Sivry sur Meuse	SOURCE DU BROUZEL	6
01354X0069/HY	Brabant sur Meuse	FONTAINE SAINT JULIEN	6
01354X0153/F1	Regnéville sur Meuse	FORAGE LE BREUIL	4
01358X0144/HY	Bras sur Meuse	FONTAINE DU GOULOT	6
01358X0201/F	Verdun	PRES LE TAUREAU NOUVEAU FORAGE AEP	4
01363X0007/HY	Gouraincourt	SOURCE FONTENOY	6
01621X0011/HY	Sommedieue	SOURCE DES FONTAINES BRILLANTES	6
01625X0078/SCE	Génicourt sur Meuse	SOURCE DU PONT SUR LA MEUSE	6
01626X0010/HY	Ranzières	FONTAINE DES VIGNES	6
01922X0006/F	Dompcevrin	FORAGE COMMUNAL	4
02282X0005/HY	Saulvaux	SOURCE VIEUX CHANOT	6
02283X0005/F	Vignot	PUITS LES NOBLES PIECES	4
02287X0013/HY	Void Vacon	SOURCE DU VILLAGE A	6

		VACON	
02663X0005/HY	Maxey sur Vaise	SOURCE DE LA VAISE	6
02664X0005/F1	Burey en Vaux	FORAGE LE PRE CLOS	4
03028X0018/HY1	Lemmecourt	SOURCE 1 DE L'ETANCHOTTE	4
03028X0019/HY2	Lemmecourt	SOURCE 2 DE L'ETANCHOTTE	4
03383X0053/HY	Lignéville	SOURCE DE BELLEFONTAINE	4
03035X0010/HY	Vouxey	SOURCE REGINA	3
03028X0017/HY	Lemmecourt	SOURCE LA HAIE LA TRUIE OU SOURCE DES CHENEVIÈRES	4
03385X0002/F	Lamarche	FORAGE COMMUNAL RESTRUCTURE EN 1987	4
03024X0024/D	Neufchâteau	SOURCE DE L'ABREUVOIR	5
03024X0037/P	Frebécourt	FORAGE EOLIENNE A DIDE LA L'EAU	4
03028X0013/HY	Jainvillotte	SOURCE NOTRE DAME DE LA PITIE	5
03031X0013/HY	Attignéville	SOURCE LA CHAVEE	5
03374X0003/P	Vrécourt	PUITS COMMUNAL	3
03385X0003/F	Crainvilliers	FORAGE DU SYNDICAT DE L'ANGER	0
03386X0007/HY	Dombrot le Sec	SOURCE SAINT-MARTIN	4
03374X0013	Médonville	SCE FONTAINE DES MORTS	4
03374X0015	Médonville	SCE RETAUMONT	4
03377X1001	Damblain	ANCIEN Puits COMMUNAL HS	4
03378X0015	Blevaincourt	SCE DE LA ROUILLE HS	4
03386X0014	Frain	Source Jeanjean	4
03383X0127/HY	Saint Baslemont	SOURCE DU BOIS DE MAULARD	3
03383X0128/HY	Thuillières	SOURCE 1 DES AULNES OU SOURCE AVAL	4
03022X0002/F	Chermissey	FORAGE COMMUNAL	6
03386X0013/S1	Frain	SCE DE BONDEUX HS	4
03383X0069/HY	Thuillières	SOURCE DES AULNES AMONT OU SOURCE 4	4
03383X0070/HY	Thuillières	SOURCE DES AULNES SOURCE 2 OU CENTRE	4

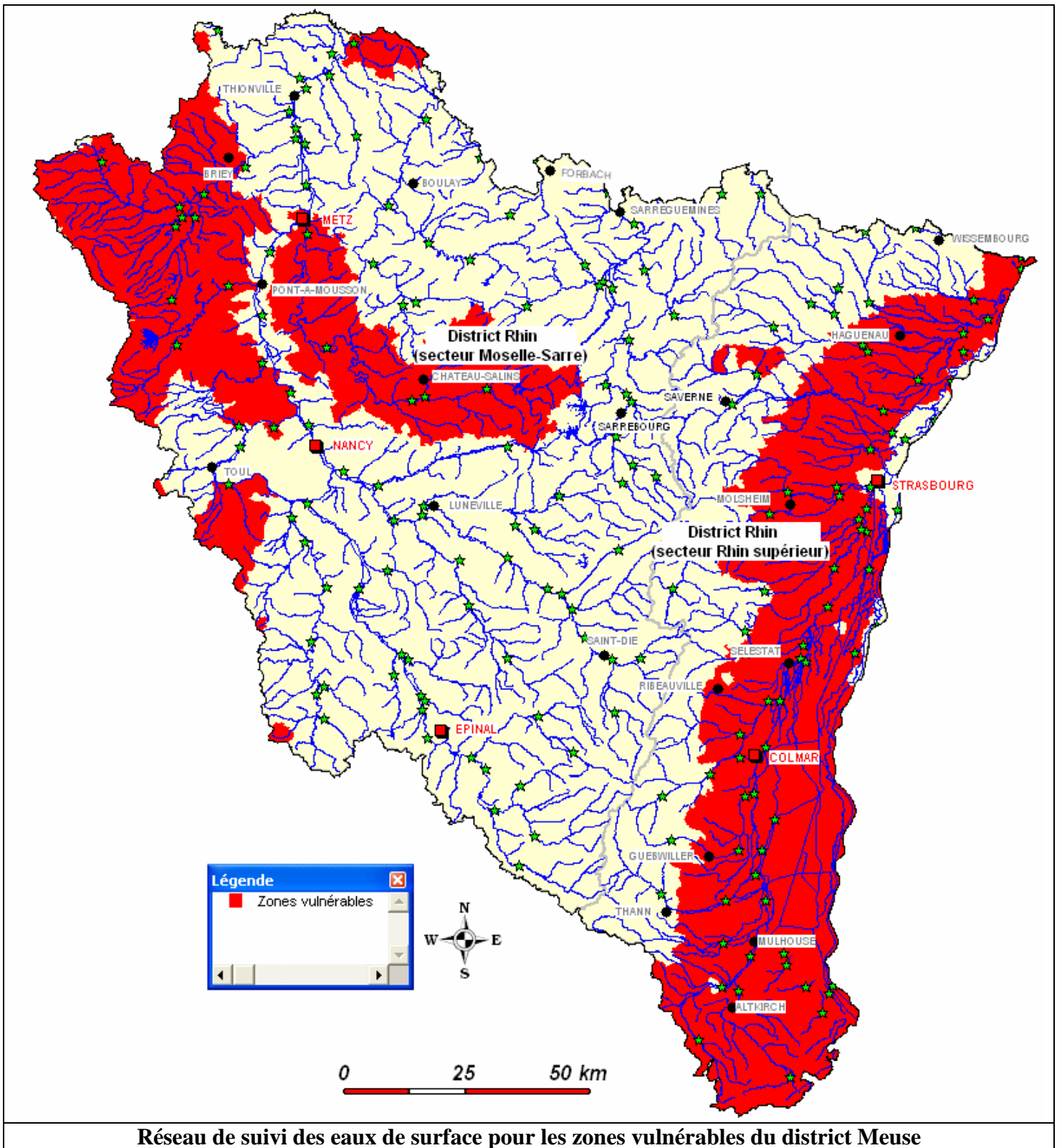


Réseau de suivi des eaux de surface pour les zones vulnérables du district Meuse





Réseau de suivi des eaux souterraines pour les zones vulnérables du district Meuse



Réseau de suivi des eaux de surface pour les zones vulnérables du district Meuse

