

ANNEXE IV : Stations, paramètres et fréquences pour le contrôle de surveillance de l'état chimique des eaux souterraines

I – District Rhin :

Indice National	Nom de la Station	Nom de la masse d'eau souterraine	Nombre d'analyses de type "courante" par an
01141X0015	Grès du Lias inférieur captif à HETTANGE-GRANDE	Grès du Lias inférieur d'Hettange Luxembourg	1
01143X0019	Alluvions de la Moselle à HAUTE-KONTZ	Alluvions de la Moselle en aval de la confluence avec la Meurthe	2
01144X0004	Grès du Trias inférieur à APACH	Grès vosgien en partie libre	2
01144X0019	Calcaires du Muschelkalk de Lorraine à MANDEREN	Calcaires du Muschelkalk	2
01145X0021	Alluvions de la Moselle à MANOM	Alluvions de la Moselle en aval de la confluence avec la Meurthe	2
01372X0064	Calcaires du Dogger du B.P. à MAIRY-MAINVILLE	Calcaires du Dogger des côtes de Moselle	2
01374X0017	Calcaires du Dogger du B.P. à RANGUEVAUX	Calcaires du Dogger des côtes de Moselle	2
01377X0063	Calcaires du Dogger du B.P. à JOUAVILLE	Calcaires du Dogger des côtes de Moselle	2
01385X0059	Alluvions de la Moselle à MAXE(LA)	Alluvions de la Moselle en aval de la confluence avec la Meurthe	2
01392X0054	Grès du Trias inférieur à DALEM	Grès du Trias inférieur du bassin houiller	2
01396X0142	Grès du Trias inférieur à PORCELETTE	Grès du Trias inférieur du bassin houiller	2
01405X0140	Grès du Trias inférieur à MORSBACH	Grès du Trias inférieur du bassin houiller	2
01406X0012	Grès du Trias inférieur captif à BEHREN-LES-FORBACH	Grès vosgien captif non minéralisé	2
01633X0021	Calcaires du Dogger du B.P. à GORZE	Calcaires du Dogger des côtes de Moselle	2
01636X0036	Calcaires du Dogger du B.P. à JAULNY	Calcaires du Dogger des côtes de Moselle	2
01638X0033	Alluvions de la Moselle à CORNY-SUR-MOSELLE	Alluvions de la Moselle en aval de la confluence avec la Meurthe	2
01644X0013	Calcaires du Muschelkalk de Lorraine à SERVIGNY-LES-RAVILLE	Plateau lorrain versant Rhin	2
01652X0127	Grès du Trias inférieur captif à CREHANGE	Grès vosgien captif non minéralisé	1
01658X0038	Grès du Trias inférieur captif à HELLIMER	Grès vosgien captif non minéralisé	1
01664X0007	Grès du Trias inférieur captif à SARREINSMING	Grès vosgien captif non minéralisé	1
01671X0013	Calcaires du Muschelkalk de Lorraine à OBERGAILBACH	Calcaires du Muschelkalk	2
01675X0002	Grès du Trias inférieur captif à RAHLING	Grès vosgien captif non minéralisé	1

01677X0023	Grès du Trias inférieur à BITCHE	Grès vosgien en partie libre	2
01936X0019	Calcaires du Dogger du B.P. à MANONVILLE	Calcaires du Dogger des côtes de Moselle	2
01937X0032	Calcaires du Dogger du B.P. à MARTINCOURT	Calcaires du Dogger des côtes de Moselle	2
01938X0105	Alluvions de la Moselle à LOISY	Alluvions de la Moselle en aval de la confluence avec la Meurthe	2
01944X0002	Grès du Rhétien de Lorraine à LUCY	Plateau lorrain versant Rhin	2
01945X0052	Buttes-témoin de calcaires du Dogger à FAULX	Plateau lorrain versant Rhin	2
01957X0037	Grès du Trias inférieur captif à DIEUZE	Grès vosgien captif non minéralisé	1
01957X0045	Grès à roseaux/dolomies du Keuper de Lorraine à VAL-DE-BRIDE	Plateau lorrain versant Rhin	2
01967X0001	Calcaires du Muschelkalk de Lorraine à FENETRANGE	Calcaires du Muschelkalk	2
02292X0044	Calcaires du Dogger du B.P. sous couverture à FRAN	Calcaires du Dogger des côtes de Moselle	2
02294X0014	Calcaires du Dogger du B.P. à LIVERDUN	Calcaires du Dogger des côtes de Moselle	2
02296X0013	Alluvions de la Moselle à TOUL	Alluvions de la Meurthe et de la Moselle en amont de la confluence avec la Meurthe	2
02296X0021	Calcaires du Dogger du B.P. à PIERRE-LA-TREICHE	Calcaires du Dogger des côtes de Moselle	2
02298X0021	Calcaires du Dogger du B.P. à MARON	Calcaires du Dogger des côtes de Moselle	2
02306X0113	Grès du Trias inférieur captif à TOMBLAINE	Grès vosgien captif non minéralisé	1
02311X0017	Grès du Trias inférieur captif à BATHELEMONT-LES-BAUZEMONT	Grès vosgien captif non minéralisé	1
02318X0008	Grès du Trias inférieur captif à MOUSSEY	Grès vosgien captif non minéralisé	1
02323X0049	Grès du Trias inférieur captif à SARRALTROFF	Grès vosgien captif non minéralisé	1
02325X0012	Calcaires du Muschelkalk de Lorraine à GONDREXANGE	Calcaires du Muschelkalk	2
02677X0023	Calcaires du Dogger du B.P. à VANDELEVILLE	Calcaires du Dogger des côtes de Moselle	2
02686X0047	Alluvions de la Moselle à MANGONVILLE	Alluvions de la Meurthe et de la Moselle en amont de la confluence avec la Meurthe	2
02691X0006	Alluvions de la Meurthe à FRAIMBOIS	Alluvions de la Meurthe et de la Moselle en amont de la confluence avec la Meurthe	2
02691X0043	Grès du Trias inférieur captif à MONCEL-LES-LUNEVI	Grès vosgien captif non minéralisé	1
02697X0035	Grès du Trias inférieur captif à GELACOURT	Grès vosgien captif non minéralisé	1
02701X0016	Grès du Trias inférieur captif à BLAMONT	Grès vosgien captif non minéralisé	1
02703X0041	Grès du Trias inférieur à BERTRAMBOIS	Grès vosgien en partie libre	2
02704X0002	Grès du Trias inférieur à ABRESCHVILLER	Grès vosgien en partie libre	2
02706X0055	Grès du Trias inférieur à BADONVILLER	Grès vosgien en partie libre	2
02707X0030	Grès du Trias inférieur à MOUSSEY	Grès vosgien en partie libre	2

03042X0018	Grès du Trias inférieur captif à FLOREMONT	Grès vosgien captif non minéralisé	1
03043X0086	Calcaires du Muschelkalk de Lorraine à DAMAS-AUX-BOIS	Calcaires du Muschelkalk	2
03044X0010	Grès du Trias inférieur captif à REHAINCOURT	Grès vosgien captif non minéralisé	1
03045X0020	Grès du Trias inférieur captif à POUSSAY	Grès vosgien captif non minéralisé	1
03048X0025	Alluvions de la Moselle à THAON-LES-VOSGES	Alluvions de la Meurthe et de la Moselle en amont de la confluence avec la Meurthe	2
03057X0004	Grès du Trias inférieur à SAINTE-HELENE	Grès vosgien en partie libre	2
03061X0055	Grès du Trias inférieur à RAON-L'ETAPE	Grès vosgien en partie libre	2
03062X0113	Socle du massif vosgien à SENONES	Socle vosgien	2
03065X0050	Grès du Trias inférieur à SAINT-MICHEL-SUR-MEURTHE	Grès vosgien en partie libre	2
03066X0003	Alluvions de la Meurthe à SAINTE-MARGUERITE	Alluvions de la Meurthe et de la Moselle en amont de la confluence avec la Meurthe	2
03384X0005	Grès du Trias inférieur captif à VALFROICOURT	Grès vosgien captif non minéralisé	1
03394X0142	Grès du Trias inférieur à EPINAL	Grès vosgien en partie libre	2
03403X0030	Grès du Trias inférieur à GRANDVILLERS	Grès vosgien en partie libre	2
03408X0022	Socle du massif vosgien à THOLY(LE)	Socle vosgien	2
03762X0070	Grès du Trias inférieur à SAINT-NABORD	Grès vosgien en partie libre	2
03766X0009	Alluvions de la Moselle à RUPT-SUR-MOSELLE	Alluvions de la Meurthe et de la Moselle en amont de la confluence avec la Meurthe	2
03775X0007	Socle du massif vosgien à MENIL(LE)	Socle vosgien	2
01138X0184	BFL Galerie de Knutange (ou de la Paix, n°14 et 14bis)	Réservoir minier - Bassin ferrifère lorrain	2
01372X0196	BFL Puits Tucquegnieux I	Réservoir minier - Bassin ferrifère lorrain	2
01374X0273	BFL Galerie du chenal de Moyeuivre	Réservoir minier - Bassin ferrifère lorrain	2
01376X0123	BFL Puits Droitaumont II	Réservoir minier - Bassin ferrifère lorrain	2
01398X0030	Grès du Trias inférieur à Freyming-Merlebach	Grès du Trias inférieur du bassin houiller	2
01144X0015	Calcaires du Muschelkalk à Manderen	Calcaires du Muschelkalk	2
02684X0044	Alluvions quaternaires de la Meurthe à Xermaménil	Alluvions de la Meurthe et de la Moselle en amont de la confluence avec la Meurthe	2
01381X0099	Alluvions quaternaires du bassin versant de la Moselle à Florange	Alluvions de la Moselle en aval de la confluence avec la Meurthe	2
01392X0089	Calcaires du Muschelkalk à Remering-les-Hergarten	Calcaires du Muschelkalk	2

II – District Meuse :

Indice National	Nom de la Station	Nom de la masse d'eau souterraine	Nombre d'analyses de type "courante" par an
00406X0006	Alluvions de la Meuse à AUBRIVES	Alluvions de la Meuse, de la Chiers, et de la Bar	2
00535X0003	Alluvions de la Meuse à LAIFOUR	Alluvions de la Meuse, de la Chiers, et de la Bar	2
00683X0023	Calcaires du Dogger du B.P. à REMILLY-LES-POTHEES	Calcaires du Dogger des côtes de Meuse ardennaises	2
00684X0011	Grès du Lias inférieur d'Hettange à RENWEZ	Grès du Lias inférieur d'Hettange Luxembourg	2
00692X0044	Socle ardennais à GESPUNSART	Socle ardennais	2
00696X0046	Grès du Lias inférieur d'Hettange à VILLE-SUR-LUME	Grès du Lias inférieur d'Hettange Luxembourg	2
00698X0004	Alluvions de la Meuse à BALAN	Alluvions de la Meuse, de la Chiers, et de la Bar	2
00698X0027	Grès du Lias inférieur d'Hettange à GIVONNE	Grès du Lias inférieur d'Hettange Luxembourg	2
00864X0032	Calcaires du Dogger du B.P. à YVERNAUMONT	Calcaires du Dogger des côtes de Meuse ardennaises	2
00871X0021	Calcaires du Dogger du B.P. à ELAN	Calcaires du Dogger des côtes de Meuse ardennaises	2
00873X0018	Calcaires du Dogger du B.P. à NOYERS-PONT-MAUGIS	Calcaires du Dogger des côtes de Meuse ardennaises	2
00876X0011	Calcaires oxfordiens du B.P. à TANNAY	Calcaires oxfordiens	2
00878X0012	Calcaires du Dogger du B.P. à YONCQ	Calcaires du Dogger des côtes de Meuse ardennaises	2
00878X0019	Calcaires du Dogger du B.P. à RAUCOURT-ET-FLABA	Calcaires du Dogger des côtes de Meuse ardennaises	2
00883X0046	Grès du Lias inférieur d'Hettange à MATTON-ET-CLEM	Grès du Lias inférieur d'Hettange Luxembourg	2
00887X1007	Calcaires du Dogger du B.P. à FERTE-SUR-CHIERS(LA)	Calcaires du Dogger des côtes de Meuse ardennaises	2
01112X0010	Alluvions de la Meuse à WISEPPE	Alluvions de la Meuse, de la Chiers, et de la Bar	2
01113X0008	Calcaires du Dogger du B.P. à QUINCY-LANDZECOURT	Calcaires du Dogger des côtes de Meuse ardennaises	2
01114X0044	Calcaires du Dogger du B.P. à IRE-LE-SEC	Calcaires du Dogger des côtes de Meuse ardennaises	2
01116X0098	Calcaires oxfordiens du B.P. à MONT-DEVANT-SASSEY	Calcaires oxfordiens	2
01117X0120	Calcaires oxfordiens du B.P. à SIVRY-SUR-MEUSE	Calcaires oxfordiens	2
01123X0013	Calcaires du Dogger du B.P. à VIVIERS-SUR-CHIERS	Calcaires du Dogger des côtes de Meuse ardennaises	2
01124X0026	Calcaires du Dogger du B.P. à PIERREPONT	Calcaires du Dogger des côtes de Meuse ardennaises	2
01131X0008	Calcaires du Dogger du B.P. à MORFONTAINE	Calcaires du Dogger des côtes de Meuse ardennaises	2
01131X0045	Calcaires du Dogger du B.P. à HAUCOURT-MOULAINE	Calcaires du Dogger des côtes de Meuse ardennaises	2
01131X0046	Calcaires du Dogger du B.P. à MEXY	Calcaires du Dogger des côtes de Meuse ardennaises	2

01354X0069	Calcaires oxfordiens du B.P. à BRABANT-SUR-MEUSE	Calcaires oxfordiens	2
01354X0153	Calcaires oxfordiens du B.P. À REGNEVILLE-SUR-MEUS	Calcaires oxfordiens	2
01358X0144	Calcaires oxfordiens du B.P. À BRAS-SUR-MEUSE	Calcaires oxfordiens	2
01358X0201	Alluvions de la Meuse à VERDUN	Alluvions de la Meuse, de la Chiers, et de la Bar	2
01363X0007	Calcaires du Dogger du B.P. à GOURAINCOURT	Calcaires du Dogger des côtes de Meuse ardennaises	2
01621X0011	Calcaires oxfordiens du B.P. à SOMMEDIÈUE	Calcaires oxfordiens	2
01625X0078	Calcaires oxfordiens du B.P. à GENICOURT-SUR-MEUSE	Calcaires oxfordiens	2
01626X0010	Calcaires oxfordiens du B.P. à RANZIERES	Calcaires oxfordiens	2
01922X0006	Alluvions de la Meuse à DOMPCEVRIN	Alluvions de la Meuse, de la Chiers, et de la Bar	2
01925X0020	Calcaires oxfordiens du B.P. à COUSANCES-AU-BOIS	Argiles du Kimméridgien	2
02282X0005	Calcaires oxfordiens du B.P. à SAULVAUX	Argiles du Kimméridgien	2
02283X0005	Alluvions de la Meuse à VIGNOT	Alluvions de la Meuse, de la Chiers, et de la Bar	2
02287X0013	Calcaires oxfordiens du B.P. à VOID-VACON	Calcaires oxfordiens	2
02663X0005	Calcaires oxfordiens du B.P. à MAXEY-SUR-VAISE	Calcaires oxfordiens	2
02664X0005	Alluvions de la Meuse à BUREY-EN-VAUX	Alluvions de la Meuse, de la Chiers, et de la Bar	2
02672X0035	Calcaires du Dogger du B.P. à COLOMBEY-LES-BELLES	Calcaires du Dogger des côtes de Moselle	2
03024X0024	Calcaires du Dogger du B.P. à NEUFCHATEAU	Calcaires du Dogger du plateau de Haye	2
03024X0037	Alluvions de la Meuse à FREBECOURT	Alluvions de la Meuse, de la Chiers, et de la Bar	2
03025X0032	Calcaires oxfordiens du B.P. à PREZ-SOUS-LAFAUCHE	Calcaires oxfordiens	2
03028X0013	Calcaires du Dogger du B.P. à JAINVILLOTTE	Calcaires du Dogger du plateau de Haye	2
03031X0013	Calcaires du Dogger du B.P. à ATTIGNEVILLE	Calcaires du Dogger du plateau de Haye	2
03372X0031	Calcaires du Dogger du B.P. à ILLOUD	Calcaires du Dogger du plateau de Haye	2
03374X0003	Grès du Rhétien de Lorraine à VRECOURT	Plateau lorrain versant Meuse	2
03376X0014	Calcaires du Dogger du B.P. à CLEFMONT	Calcaires du Dogger du plateau de Haye	2
03385X0003	Grès du Trias inférieur captif à CRAINVILLIERS	Grès vosgien captif non minéralisé	1
03386X0007	Calcaires du Muschelkalk de Lorraine à DOMBROT-LE-SEC	Calcaires du Muschelkalk	2
03023X0007	Buttes-témoin de calcaires oxfordiens à Mont-les-Neufchâteau	Argiles du Callovo-Oxfordien de Bassigny	2
00883X0044	Argiles du Lias des Ardennes à Puilly-et-Charbeaux	Argiles du Lias des Ardennes	2
03032X0012	Calcaires du Dogger à Tramont-St-André	Calcaires du Dogger du plateau de Haye	2
03373X0043	Calcaires du Dogger à Goncourt	Calcaires du Dogger du plateau de Haye	2

III – Modalités de mise en œuvre du contrôle de surveillance de l'état chimique des eaux souterraines :

1) Analyse de type « photographique » :

Pour chaque point des réseaux de contrôle de surveillance de l'état chimique des eaux souterraines des districts Rhin et Meuse, une campagne d'analyse de type « photographique » sera réalisée au moins une fois sur la durée du SDAGE. Cette campagne d'analyse de type « photographique » porte sur un prélèvement et concerne les paramètres figurant dans le tableau n°1 ci-après. La première campagne d'analyse « photographique » est programmée en 2007.

Tableau 1 : liste des paramètres suivis dans le cadre de l'analyse de type « photographique »

Code SANDRE	Paramètre
1084	Cyanures libres
1101	Alachlore
1103	Aldrine
1105	Aminotriazole
1107	Atrazine
1108	Déséthylatrazine
1109	Déséthylsimazine
1113	Bentazone
1128	Captane
1129	Carbendazime
1130	Carbofuran
1135	Chloroforme
1136	Chlortoluron
1137	Cyanazine
1177	Diuron
1197	Heptachlore
1199	Hexachlorobenzène
1203	Lindane (g-HCH)
1208	Isoproturon
1209	Linuron
1221	Métolachlore
1253	Prochloraze
1256	Propazine
1263	Simazine
1266	Terbuméton
1268	Terbutylazine
1272	Tétrachloroéthylène
1276	Tétrachlorure de carbone
1284	1,1,1 Trichloroéthane
1286	Trichloroéthylène
1295	Turbidité
1301	Température
1302	pH
1303	Conductivité
1311	Oxygène dissous

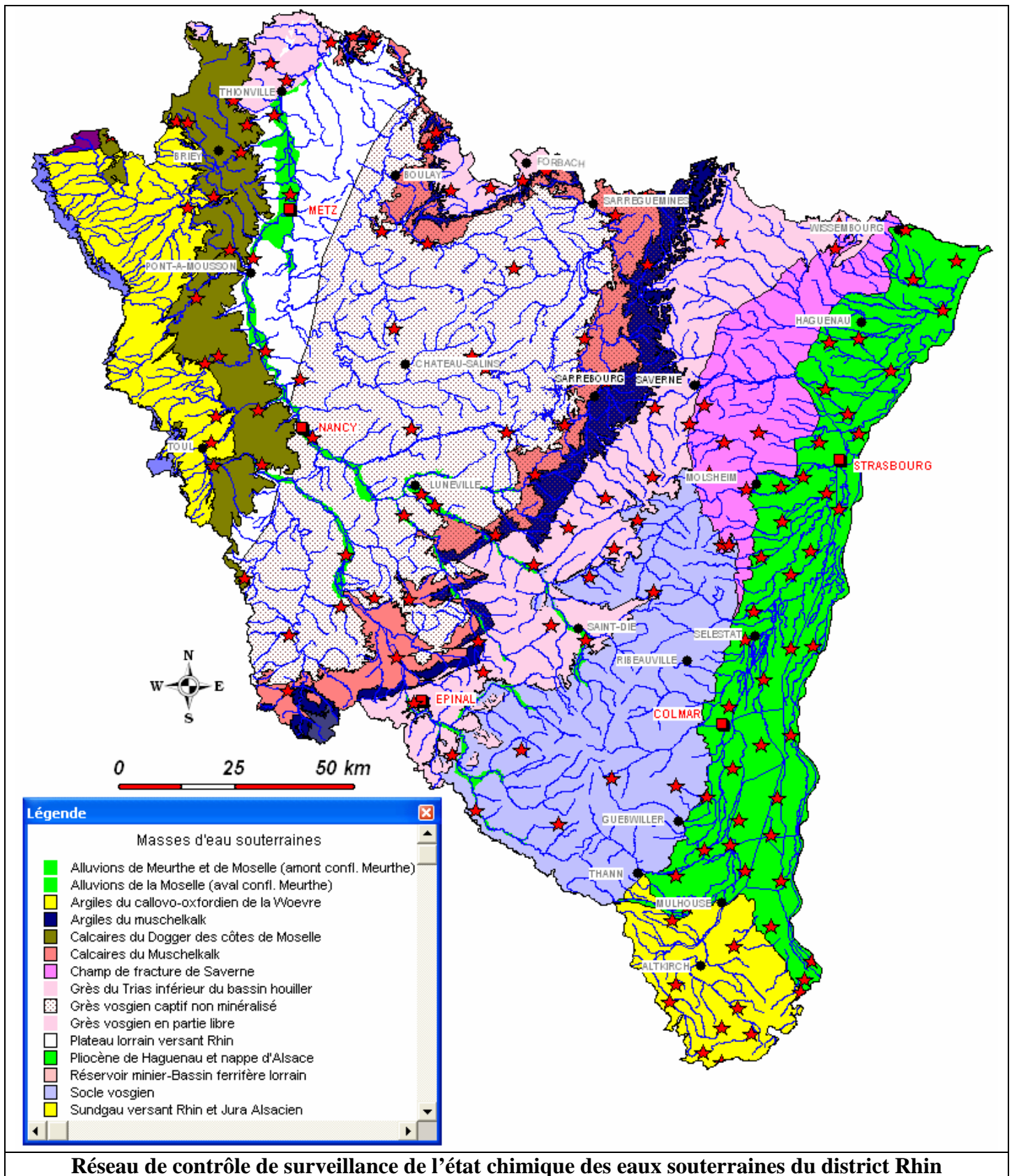
1315	Oxydabilité au KMnO4 en milieu acide à chaud
1318	Carbone organique dissous
1327	Hydrogénocarbonates
1328	Carbonates
1330	rH
1334	Potassium
1335	Ammonium
1337	Chlorures
1338	Sulfates
1340	Nitrates
1342	Silicates
1345	Dureté totale (calculée)
1362	Bore
1369	Arsenic
1372	Magnésium
1374	Calcium
1375	Sodium
1376	Antimoine
1382	Plomb
1383	Zinc
1385	Sélénium
1386	Nickel
1387	Mercure
1388	Cadmium
1389	Chrome total
1391	Fluorures
1392	Cuivre
1393	Fer total
1394	Manganèse total
1506	Glyphosate (Sulfosate)
1661	Tébutame
1666	Oxadixyl
1667	Oxadiazon
1670	Métazachlore
1673	Hexazinone
1686	Bromacil
1694	Tebuconazole
1903	Acetochlore
1907	AMPA
2546	Dimethachlore

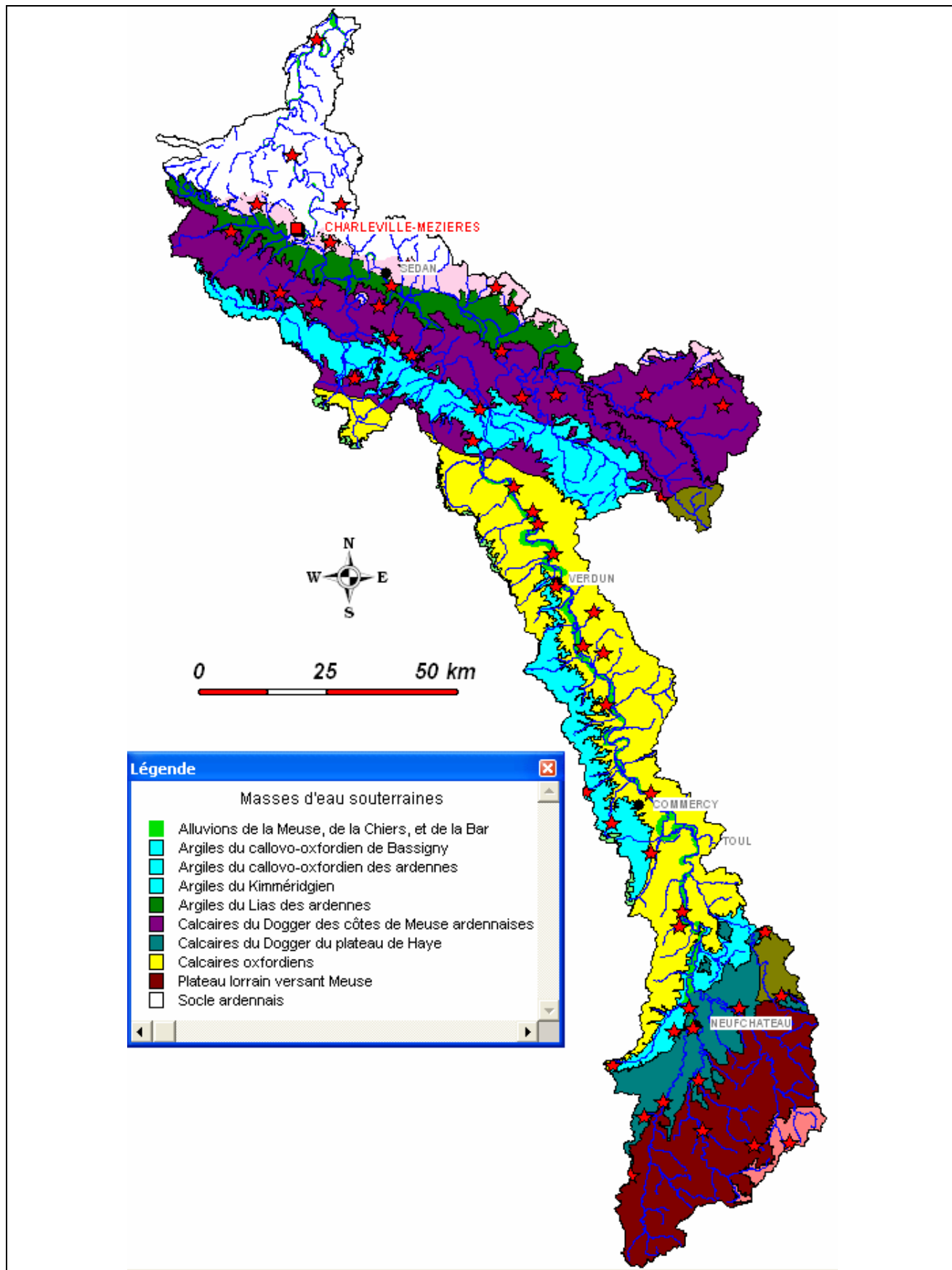
2) Analyse de type « courante » :

Parallèlement à la campagne d'analyse poussée de type « photographique », pour chaque point des réseaux de contrôle de surveillance de l'état chimique des eaux souterraines des districts Rhin et Meuse, une campagne annuelle d'analyse de « courante » sera réalisée sur la durée du SDAGE. Chaque campagne annuelle d'analyse de type d'analyse « courante » porte sur un ou deux prélèvement(s) et concerne un nombre plus réduit des paramètres figurant dans le tableau n°2 ci-après, sachant toutefois que le nombre de prélèvements réalisés par campagne d'analyse de type « courante » est réduit d'une unité lorsque l'on réalise simultanément la campagne de type « photographique ».

Tableau 2 : liste des paramètres suivis dans le cadre de l'analyse de type « courante »

Code SANDRE	Paramètre
1107	Atrazine
1318	Carbone organique dissous
1108	Déséthylatrazine
1393	Fer total
1394	Manganèse total
1315	Oxydabilité au KMnO4 en milieu acide à chaud
1295	Turbidité
1335	Ammonium
1374	Calcium
1328	Carbonates
1136	Chlortoluron
1337	Chlorures
1303	Conductivité
1177	Diuron
1345	Dureté totale (calculée)
1327	Hydrogénocarbonates
1208	Isoproturon
1372	Magnésium
1340	Nitrates
1311	Oxygène dissous
1302	pH
1334	Potassium
1330	rH
1342	Silicates
1375	Sodium
1338	Sulfates
1301	Température





Réseau de contrôle de surveillance de l'état chimique des eaux souterraines du district Meuse