

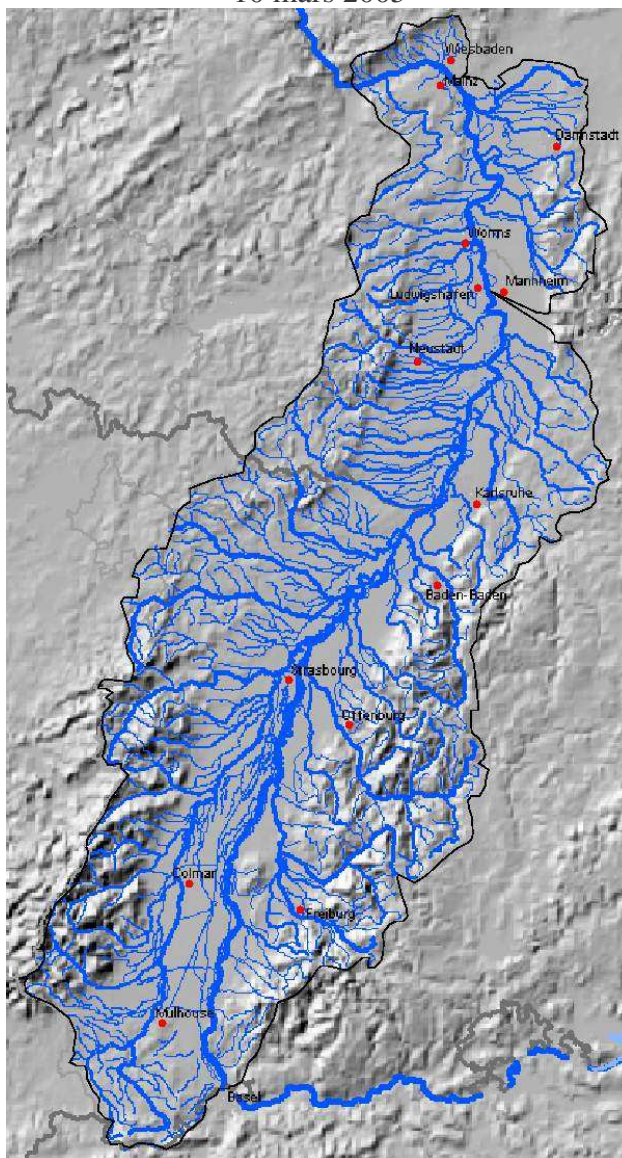
Directive 2000/60/CE

# District Hydrographique International RHIN

## Secteur de travail international du Rhin Supérieur

### Rapport d'état des lieux 2004 - Recueil des cartes

10 mars 2005



Ministerium für Umwelt  
und Forsten Rheinland  
Pfalz

HESSEN



*Liberté • Égalité • Fraternité*  
RÉPUBLIQUE FRANÇAISE

Préfet Coordonnateur de  
Bassin Rhin-Meuse



Baden-Württemberg

Ministerium für Umwelt  
und Verkehr Baden-  
Württemberg



*Liberté • Égalité • Fraternité*  
RÉPUBLIQUE FRANÇAISE



Conducteur d'opération des travaux de coordination internationale

## Introduction

Les cartes du rapport de l'état des lieux du secteur de travail Rhin supérieur ont été réalisées à partir des données fournies par les autorités compétentes. Ces données ont été rassemblées dans la plate-forme de travail Wasserblick, en application des décisions du Comité de Coordination DCE du Rhin et de la convention établie à cet effet avec la Bundesanstalt für Gewässerkunde (BfG). Les cartes qui en résultent sont numérotées de 1 à 14 (Cartes SIG Rhin), dans le présent recueil des cartes.

D'autres cartes ont été établies à l'initiative du secteur de travail (décision du groupe G4). Elles figurent dans ce recueil à titre d'illustrations et sont numérotées A1.1 à A3

Les cartes peuvent être téléchargées au format pdf sur les sites suivants:

France: <http://www.eau2015-rhin-meuse.fr>

<http://www.alsace.ecologie.gouv.fr>

Bade-Wurtemberg: <http://www.wrrl.baden-wuerttemberg.de>

Hesse: <http://www.flussgebiete.hessen.de>

Rhénanie Palatinat <http://www.wrrl.rlp.de>

## Répertoire des cartes

N°.	Cartes SIG Rhin
1	<b>Autorités compétentes</b> Référence CC 16-03: Thème 2 (Carte du secteur de travail)
2	<b>Secteur de travail Rhin Supérieur</b> Référence CC 16-03: Thème 2 (Carte du secteur de travail)
3	<b>Occupation du sol</b> Référence CC 16-03: Thème 1 (Carte de l'occupation du sol)
4.1	<b>Typologie des eaux de surface : rivières</b> Référence CC 16-03: Thème 3a (Carte des catégories d'eau de surface) Thème 3b (Carte des types d'eau de surface et écorégions)
4.2	<b>Typologie des eaux de surface : lacs</b> Référence CC 16-03: Thème 3a (Carte des catégories d'eau de surface) Thème 3b (Carte des types d'eau de surface et écorégions)
4.3	<b>Masses d'eau de surface</b> Référence CC 16-03: Thème 3c (Carte des masses d'eau de surface)
A1.1	<b>Qualité biologique des eaux</b> Référence CC 16-03: Thème 4 (Cartes de la qualité physico-chimique des eaux et de la qualité biologique)
A1.2	<b>Qualité physique des milieux</b> Carte spécifique au secteur de travail
5	<b>Masses d'eau souterraines</b> Référence CC 16-03: Thème 7 (Carte des masses d'eau souterraines)

<b>A2</b>	<b>Hydrogéologie</b> Carte spécifique au secteur de travail
<b>A3</b>	<b>Inventaire de la qualité des eaux souterraines dans le Fossé rhénan supérieur – Nitrates – 2003 (région Alsace)</b> Référence CC 16-03: Thème 5 (Carte de synthèse de la qualité des eaux souterraines)
<b>6</b>	<b>Rejets des collectivités et des industries</b> Référence CC 16-03: Thème 8 (Carte: Rejets des collectivités et des industries)
<b>7</b>	<b>Masses d'eau artificielles et masses d'eau provisoirement désignées comme fortement modifiées</b> Référence CC 16-03: Thème 15 (Carte des masses d'eau de surface artificielles, ou désignées provisoirement comme fortement modifiées)
<b>8</b>	<b>Evaluation de l'atteinte des objectifs pour les masses d'eau souterraines : état chimique</b> Référence CC 16-03: Thème 17 (Carte des masses d'eau souterraines qui n'atteindront probablement pas les objectifs environnementaux)
<b>9</b>	<b>Points de prélèvement d'eau potable, Périmètres de protection de captages d'eau potable</b> Référence CC 16-03: Thème 18 (Carte des masses d'eau destinées à la consommation humaine – périmètres de protection des captages d'eau potable)
<b>10</b>	<b>Espèces économiquement importantes (eaux piscicoles)*</b> Référence CC 16-03: Thème 19 (Protection des usages, Carte:Espèces économiquement importantes)
<b>11</b>	<b>Zones de baignades agréées</b> Référence CC 16-03: Thème 19 (Protection des usages : eaux de baignades)
<b>12</b>	<b>Protection des habitats et des espèces : ZPS (oiseaux) pertinentes</b> Référence CC 16-03: Thème 20 (Protection des espèces et des milieux : oiseaux)
<b>13</b>	<b>Protection des habitats et des espèces : ZSC (habitats) pertinentes</b> Référence CC 16-03: Thème 20 (Protection des espèces et des milieux : habitats)
<b>14</b>	<b>Zones sensibles du point de vue des nutriments : Zones sensibles de la directive « eaux résiduaires urbaines »</b> Référence CC 16-03: Thème 21 (Carte des zones sensibles)
<b>15</b>	<b>Zones sensibles du point de vue des nutriments: Zonage selon la directive « nitrates »</b> Référence CC 16-03: Thème 22 (Carte des zones vulnérables)