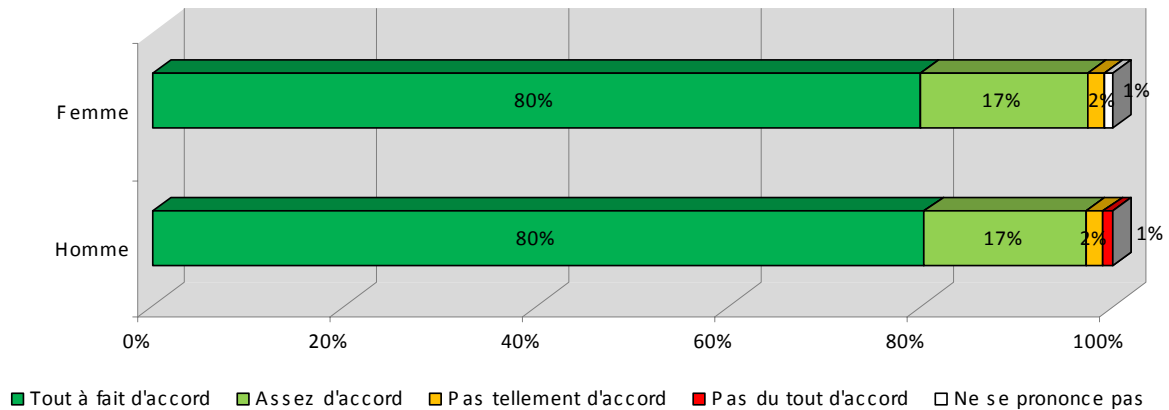
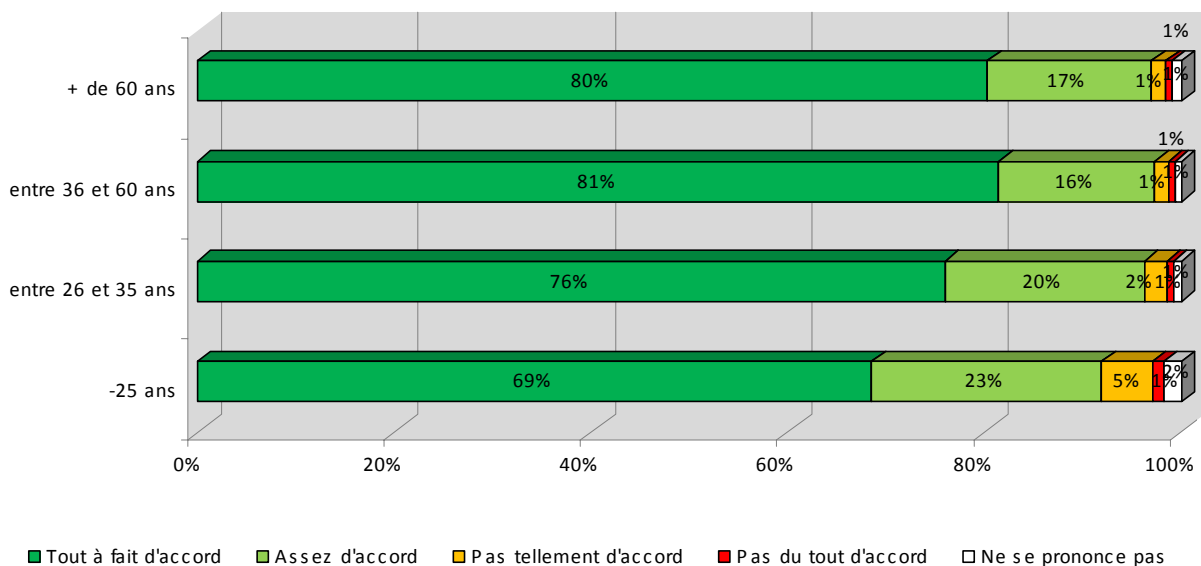


Q11. Il faut garder des terres non construites pour permettre aux eaux de crues de s'épandre même si cela freine l'expansion de l'urbanisation et de certaines activités économiques ?

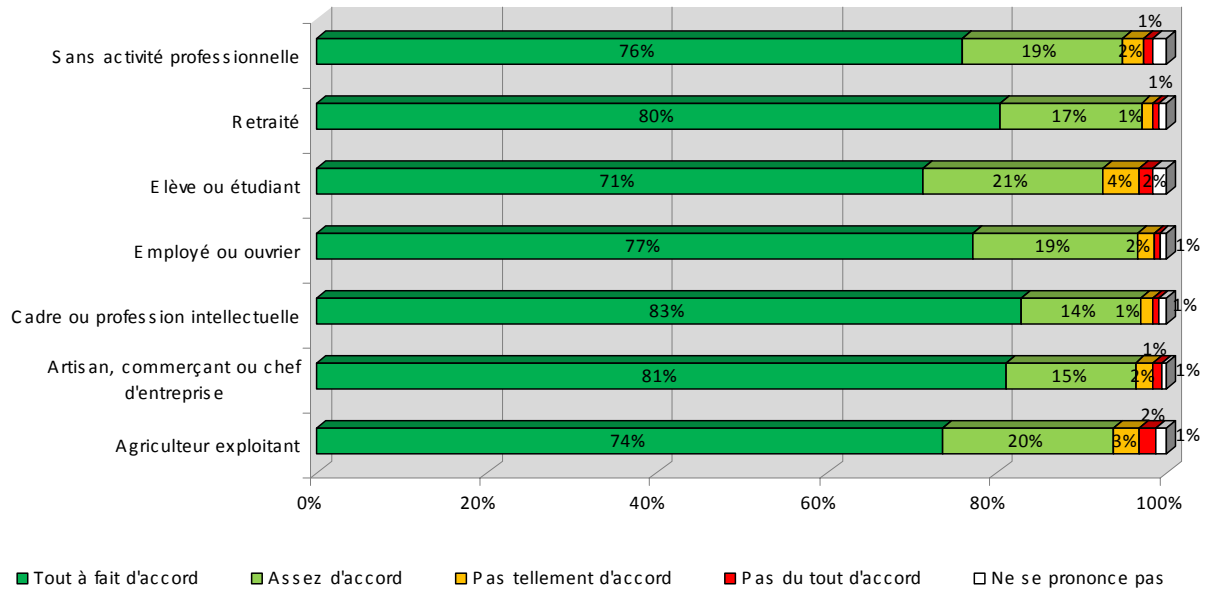
1. Ventilation par sexe



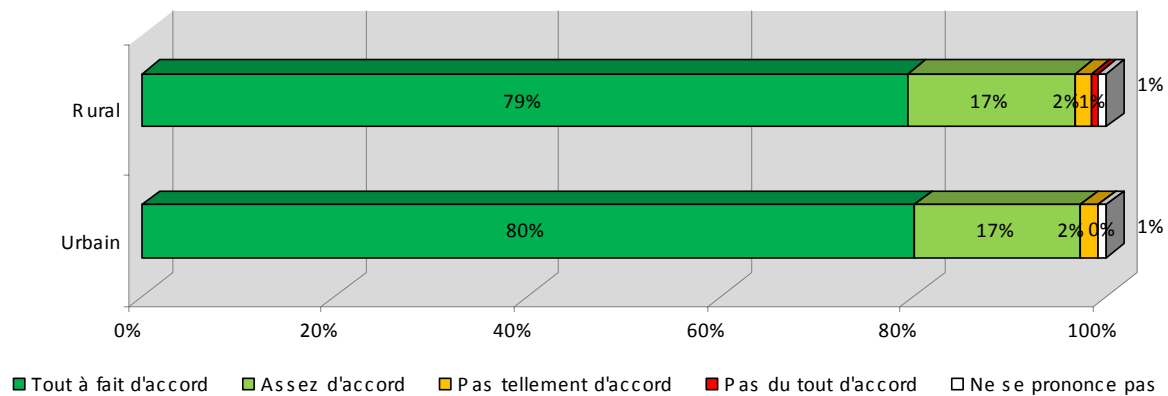
2. Ventilation par tranche d'âge



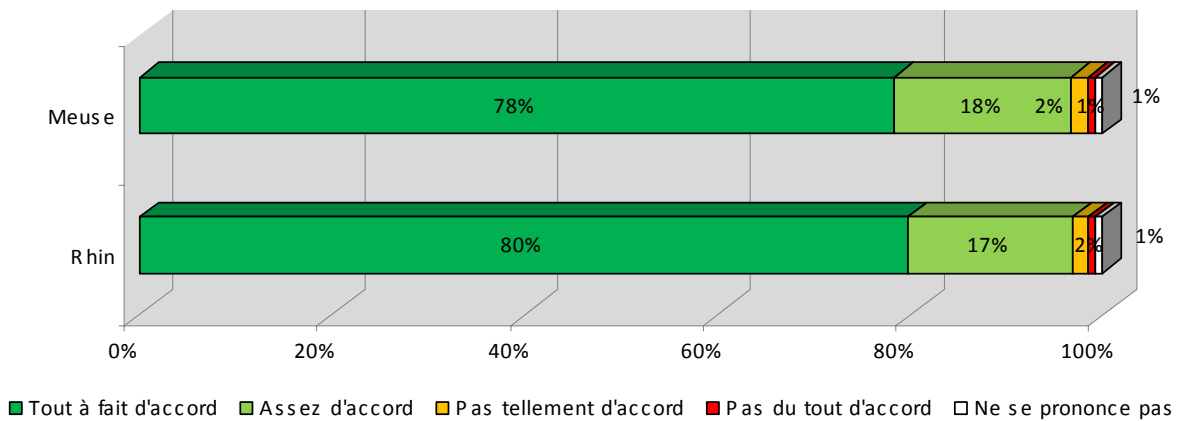
3. Ventilation par CSP



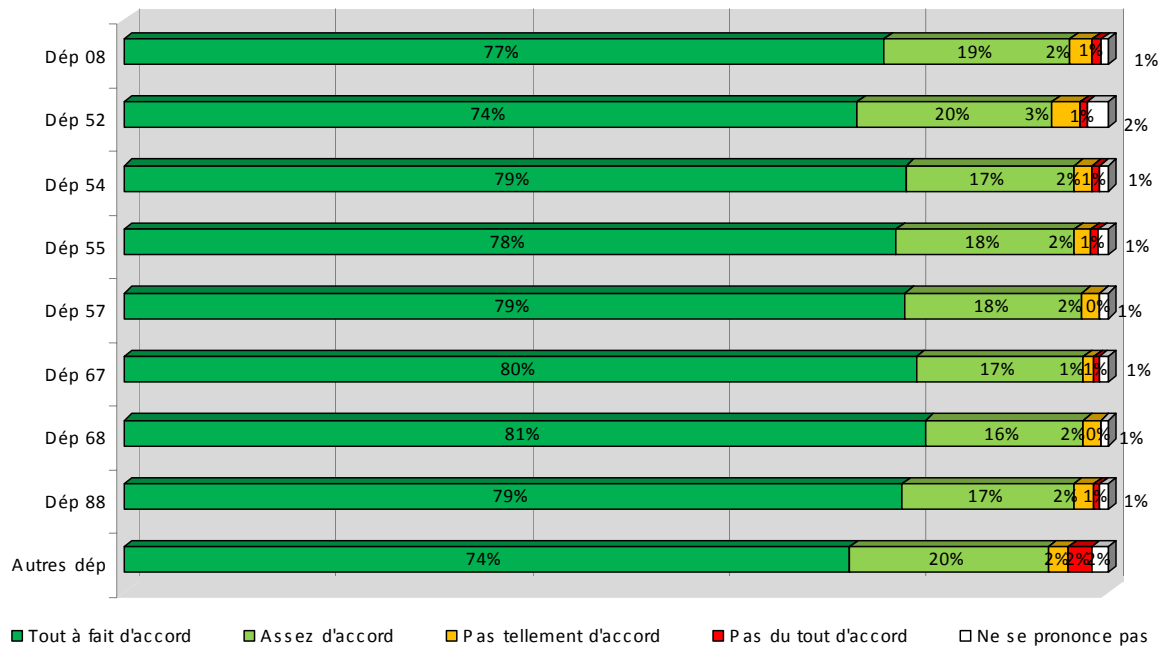
4. Ventilation urbain/rural



5. Ventilation par district



6. Ventilation par départements



7. Ventilation par agglomérations

