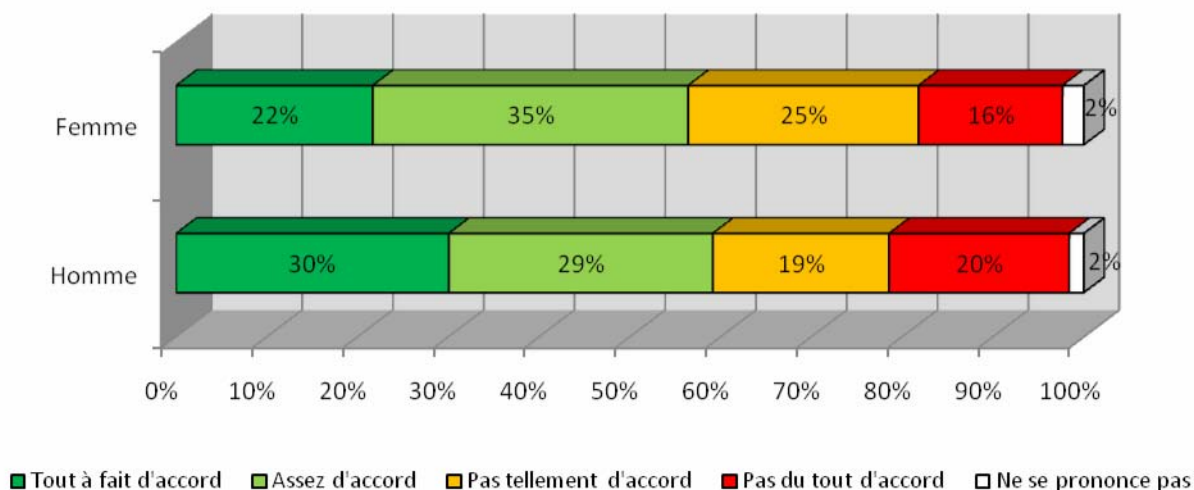
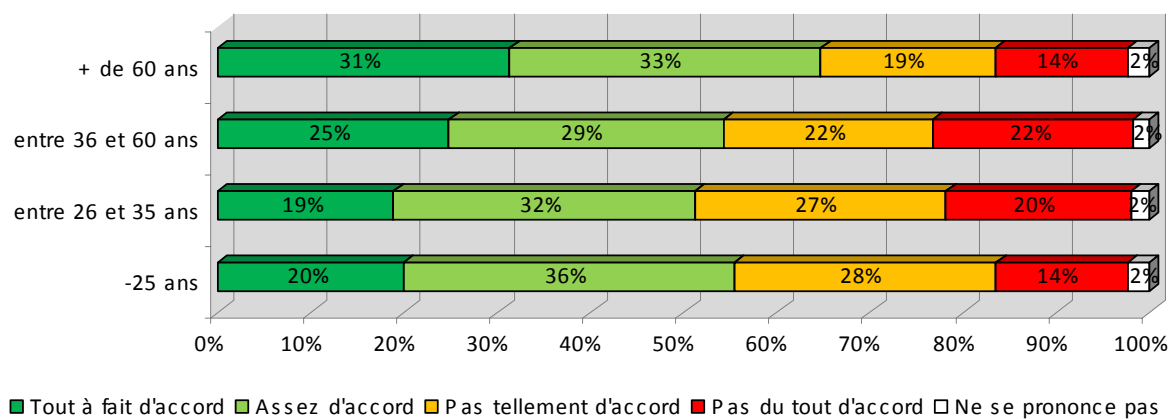


**Q1. Nous proposons que les deux tiers des rivières, la moitié des nappes d'eaux souterraines de nos régions soient en bon état en 2015 ; ce qui aurait comme contre partie pour le consommateur une augmentation du prix de l'eau de 2 à 3% en moyenne par an ?**

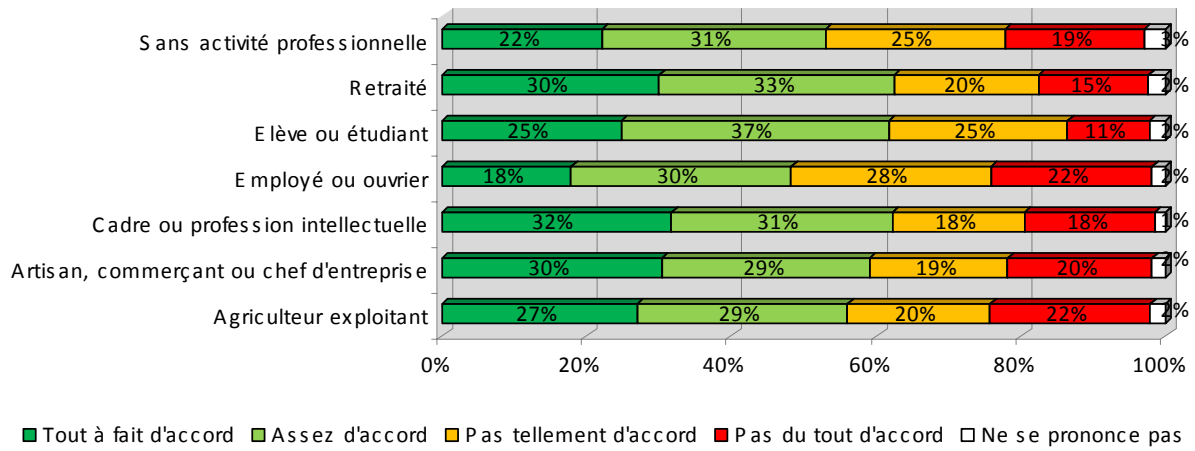
1. Ventilation par sexe



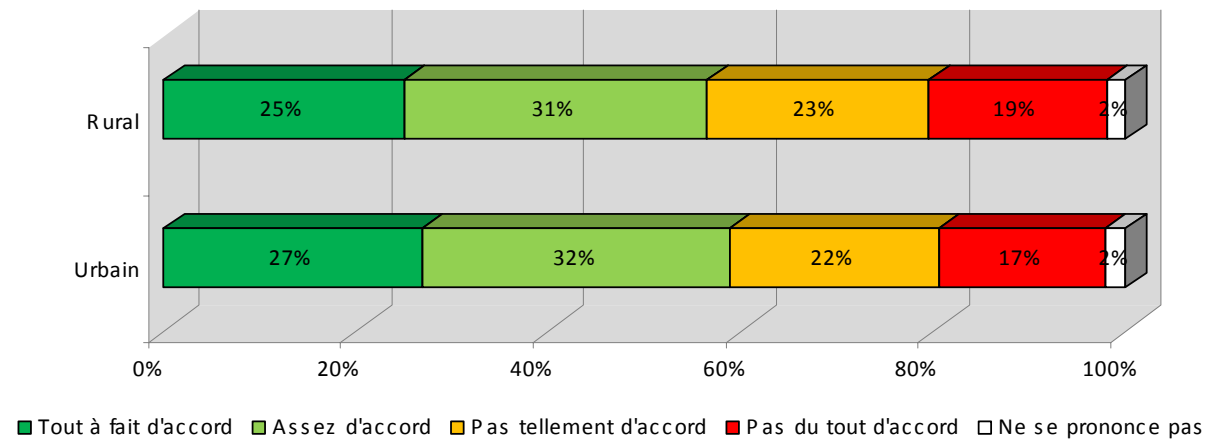
2. Ventilation par tranche d'âge



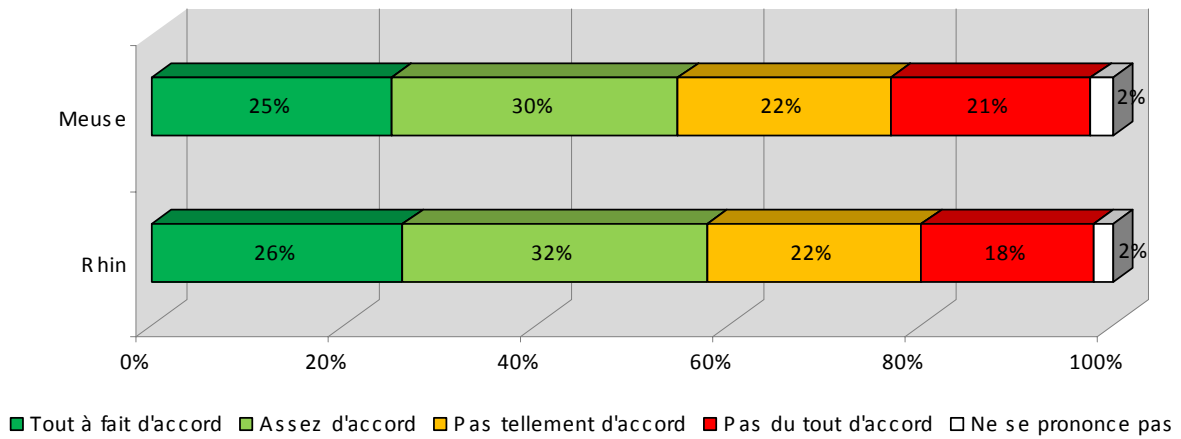
### 3. Ventilation par CSP



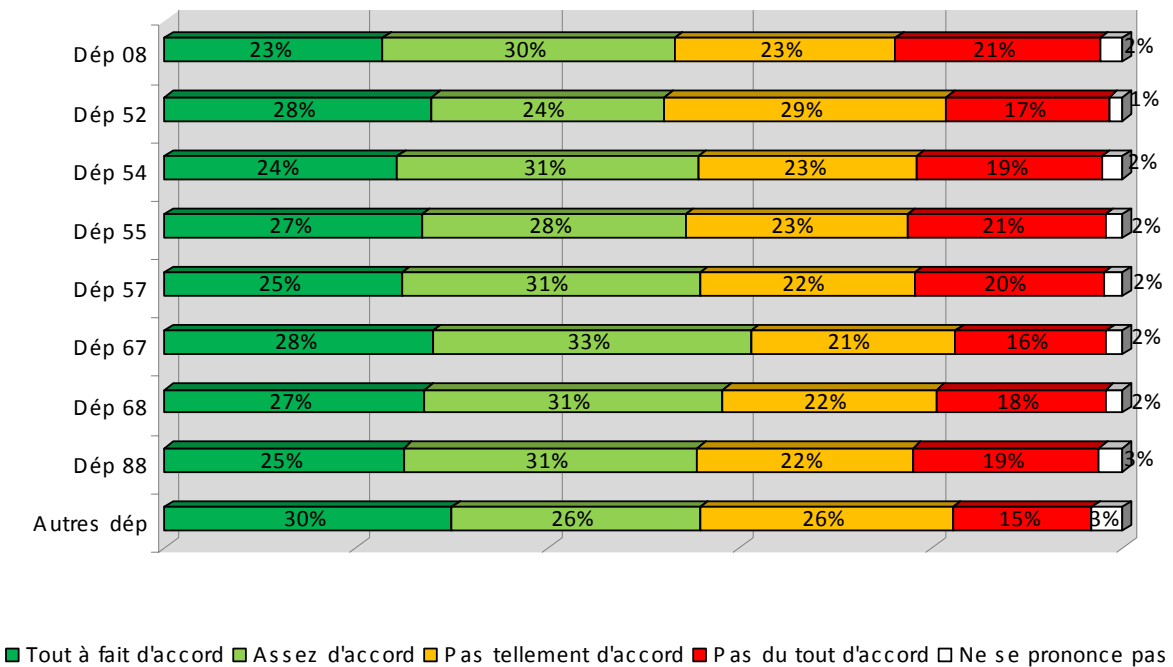
### 4. Ventilation Rural/Urban



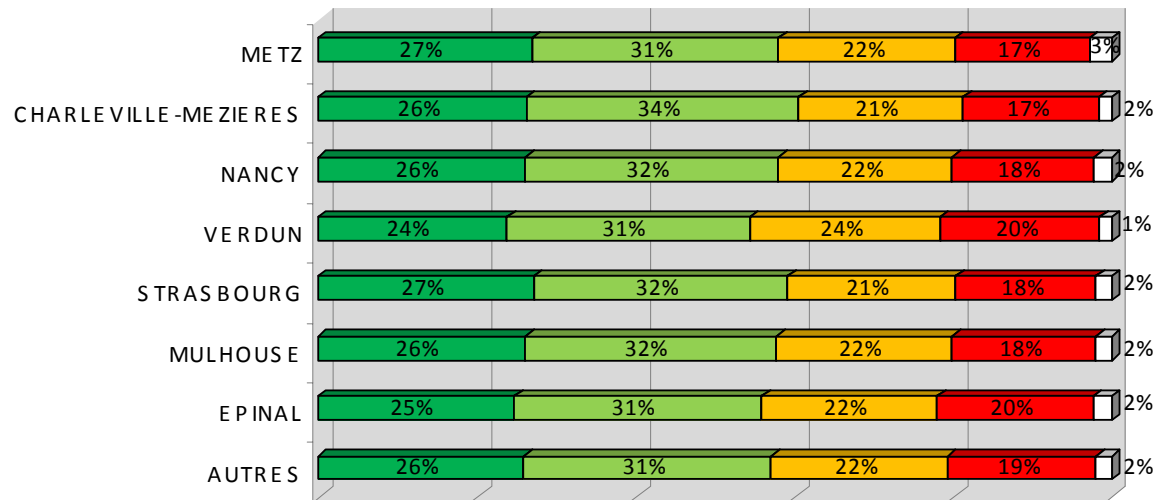
## 5. Ventilation par district



## 6. Ventilation par départements



## 7. Ventilation par agglomérations



■ Tout à fait d'accord 
 ■ Assez d'accord 
 ■ Pas tellement d'accord 
 ■ Pas du tout d'accord 
 ■ Ne se prononce pas