



Claq Claq*!
*Merci à tous

Le Comité de bassin Rhin-Meuse vous remercie de votre contribution et vous informe des résultats

Vous êtes 77 000 à avoir consacré un peu de votre temps...

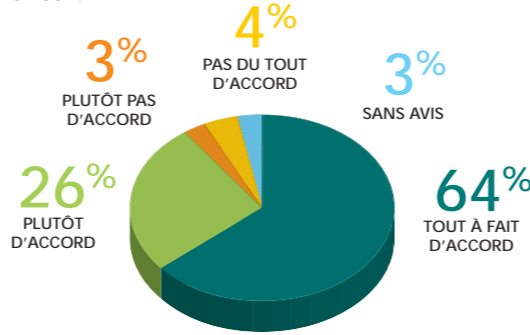
... pour répondre au questionnaire sur l'eau diffusé dans les boîtes aux lettres du 19 au 23 septembre 2005 ou à avoir participé à des débats publics organisés par nos partenaires associatifs. Votre mobilisation est exemplaire. Vous avez communiqué vos attentes pour l'eau. Le Comité de bassin en tiendra compte dans ses travaux. Vous étiez invités à donner votre avis dans le cadre d'une consultation nationale en application de la directive cadre sur l'eau (directive 2000/60/CE du 23 octobre 2000). L'objet de cette directive est d'atteindre le bon état de toutes les eaux en 2015 dans les 25 pays de l'Union Européenne. En France, les Comités de bassin et les agences de l'eau en partenariat avec l'Etat ont été chargés de cette consultation.



VOS RÉPONSES & VOS AVIS

Eau & Nature

L'auto-épuration des rivières élimine d'une façon naturelle peu chère la pollution. Ce niveau de dépollution naturelle devrait être augmenté ?

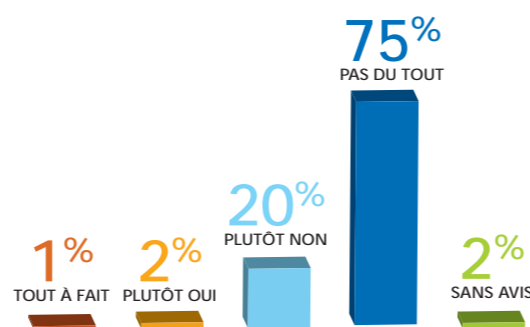


Vous adhérez à l'idée que la Nature peut aider l'Homme à respecter l'eau.

Pour vous, l'eau qui coule est celle du robinet. Toutefois, en bonne logique, vous adhérez à l'idée que l'auto-épuration naturelle des rivières est un bon moyen de dépolluer les eaux usées évacuées des habitations. Qui plus est, vous acceptez de changer d'avis sur les zones humides (marais, tourbières) car vous avez compris que ces territoires naturels rendent de grands services aux humains. D'ailleurs, une rivière en bonne santé, vous ne la voyez qu'habitée, vivante et frétilante... Le retour du poisson frôle l'unanimité !

Eau & Pollution

La pollution des nappes (eaux souterraines) expose les hommes à des difficultés d'approvisionnement en eau potable dès maintenant et pour le futur. Acceptez-vous que certaines réserves en eau potable (naturelles) puissent être polluées en partie pour permettre le développement économique ?

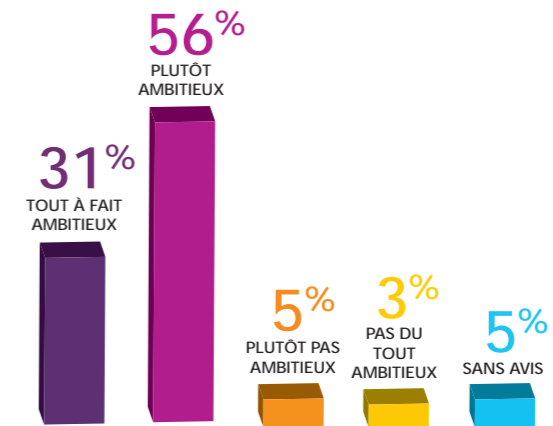


Vous voulez des résultats. Les pollueurs doivent être les payeurs.

Vous réclamez une tolérance zéro vis-à-vis des pollutions des réserves d'eau potable. Vous n'êtes pas sûrs que les pouvoirs publics fassent tout ce qu'il faut. Le principe «pollueur payeur» doit être respecté. Tout un chacun doit faire des efforts pour protéger les ressources naturelles et l'eau. Vous avez compris que dépolluer a un coût mais le consentement à payer pour l'environnement reste lié à votre profession et à votre âge. Pas de chèque en blanc pour autant. Vous voulez des garanties : équité, transparence, résultats.

Eau & Gouvernance

L'objectif des États membres de l'Union européenne, dont la France, est de retrouver le bon état de toutes les eaux en 2015 (rivières, nappes, lacs, étangs, littoral...). Comment jugez-vous ce programme ?



L'ambition de l'Europe «retrouver des eaux en bon état» vous séduit. Vous voulez être mieux associés.

Vous mettez en avant l'urgence à réagir du fait de la situation alarmante. L'ambition des pouvoirs publics est louable, de même que le programme de l'Union européenne pour retrouver le bon état de toutes les eaux. Certains d'entre vous jugent irréaliste le programme et doutent qu'il soit engagé pour des raisons économiques. Vous dites observer des progrès sur les rivières. Vous connaissez mal le prix payé pour l'eau et vous attendez plus de transparence sur l'utilisation de l'argent. Vous suggérez de récompenser les «bons élèves». Vous voulez être responsabilisés. Vous estimez que de grandes campagnes d'information (télévision, radio et journaux) sont de bons moyens à utiliser par le Comité de bassin. Vous plébiscitez les maires suivis du Comité de bassin pour vous informer et être vos relais.



Bloup Bloup*!
*A bientôt !

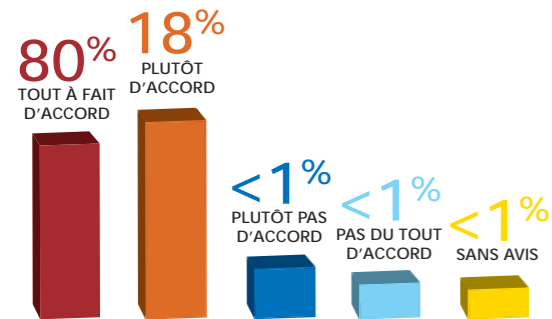
Retrouvez l'ensemble des résultats de la consultation sur

<http://www.eau2015-rhin-meuse.fr/>

ou disponible sur simple demande auprès du Service de communication externe/Documentation Agence de l'eau Rhin-Meuse
Tél : 03 87 34 48 59
Mel : ledran@eau-rhin-meuse.fr



Une utilisation modérée (raisonnable) de l'eau par les ménages et les activités économiques est désormais nécessaire (vitale).

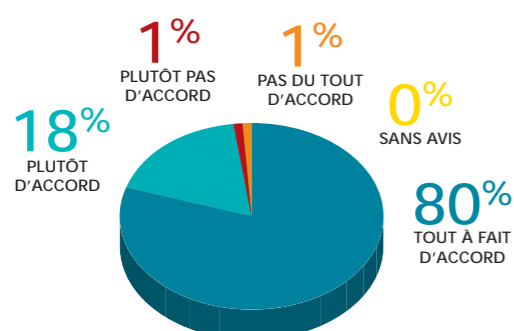


Vous demandez le respect de l'eau. L'économiser.

L'eau se raréfie, il faut la protéger. L'eau c'est la vie, au présent et au futur. Vous demandez le respect de l'eau, c'est à dire, ne pas la gaspiller et l'économiser. Tout le monde doit faire des efforts : ménages, industriels, communes et agriculteurs.

Eau & Santé

Le consommateur doit être informé de l'impact sur l'environnement et l'eau, de tous les produits qu'il achète et utilise. Il doit pouvoir lire ces informations sur les emballages.



Vous voulez être informé avant de décider.

L'attente d'information et de transparence est très forte car vous ignorez les possibles interactions entre l'eau et la santé. Par précaution, vous suggérez de fabriquer moins de produits toxiques et vous demandez à lire les informations sur les impacts environnementaux des produits que vous achetez avant de modifier votre comportement de consommateur.